

# worldwide INTERIOR SOLUTIONS

www.worldwideinteriorsolutions.com

*Ga mee op reis  
door een wereld  
van design en  
innovaties...*



Domotica dient de mens...



Hotels wereldwijd kiezen Forest...

De lancering van de Forest Shuttle!



**FOREST**  
DRAPERY HARDWARE

**PHS**<sup>®</sup>  
Picture Hanging Systems

**A R T J E W E L S**  
BY FOREST



**FOREST**  
DRAPERY HARDWARE

WWW.FORESTGROUP.NL



*Forest Group Drapery hardware*

## *De onmisbare schakel tussen een kaal en sfeervol interieur*

Wat is het verschil tussen een kale ruit en een sfeervol aangekleed raam? Een gordijn natuurlijk; we horen het u al zeggen. Maar er is nog een belangrijk en overigens onmisbaar onderdeel dat ervoor zorgt dat uw gordijnen schitterend tot hun recht komen en gemakkelijk en geruisloos gesloten en geopend kunnen worden... Juist ja, de gordijnrails.

Er gaat een hele wereld schuil achter uw gordijnen. En dan vooral aan de bovenkant waar uw gordijnen worden bevestigd aan gordijnrails. Typisch producten waarvan eenieder verwacht dat ze het gewoon doen. Dat voor elkaar krijgen vereist echter een hoge mate aan knowhow, ervaring en vakmanschap. En niet te vergeten, een goede neus voor trends in styling, bedieningsgemak en comfort. Niet voor niets vinden de Forest Drapery Systems dan ook hun weg naar bekende architecten en opvallend stijlvolle locaties over de hele wereld.

Het Forest Drapery Systems leveringsprogramma is breed en in veel landen ter wereld verkrijgbaar. Het gamma loopt uiteen van eenvoudige gordijnrails tot complete, elektrisch te bedienen gordijnrailssystemen voor huizen, kantoren en hotels. Gordijnrails van Forest zijn bovendien leverbaar in allerlei prijsklassen.

Met het World Wide Interior Solutions magazine willen wij u de onmisbare schakel tussen een kale ruit en een sfeervol aangekleed raam in vele facetten laten zien. U tonen wat er allemaal komt kijken bij het ontwikkelen, produceren en leveren van onze producten. En u meenemen op een ontdekkingsreis naar de wereld achter het gordijn. Het eindeffect, perfect hangende gordijnen aan geruis- en probleemloos functionerende gordijnrails, de flow van Forest, ziet u in deze uitgave terug op een aantal spraakmakende en exclusieve locaties.

Wij wensen u veel lees- en kijkplezier!

De Redactie

### COLOFON

©2010 Alle rechten voorbehouden. Worldwide Interior Solutions is een uitgave van Bosgoed Holding BV. Niets uit deze uitgave mag zonder voorafgaande schriftelijke toestemming van de uitgever verveelvoudigd en/of openbaar worden gemaakt door middel van druk, offset, fotokopie of microfilm of in enige digitale, elektronische, optische of andere vorm of (en dit geldt zonnodig in aanvulling op het auteursrecht) het reproduceren ten behoeve van een onderneming, organisatie of instelling of voor eigen oefening, studie of gebruik welk(e) niet strikt privé van aard is of voor het overnemen in enig dag-, nieuws- of weekblad of tijdschrift (al of niet in digitale vorm of online) of in een RTV-uitzending. **Concept:** VIA Design Twello. **Vormgeving:** Jan Machiela. **Fotografie:** Evert van der Worp, Shutterstock.com, iStock.com, Hans van Aken en anderen. **(Eind)redactie:** Claudia Pinkert, Pim Kisjes. **Vertalingen:** Bacolet Translations **Druk:** Drukkerij Roelofs Enschede.

# Trots op onze roots



**Bosgoed Holding BV, Forest Group Nederland BV en Unifloor BV zijn alle drie in Deventer gevestigd. De stad waar Henk Bosgoed ooit met zijn groothandel in stoffeerderbenodigdheden begon. Deventer is trots op haar rijke historie. En wij zijn trots op Deventer, de stad waar de roots van onze bedrijven liggen. We nemen u graag mee voor een korte wandeling door onze stad waar geschiedenis en moderne tijden zo mooi samengaan.**

De Hanzestad Deventer, één van de oudste steden van ons land, is gelegen aan de mooiste rivier van Nederland, de IJssel. Het begrip Hanzestad dateert uit de periode tussen de 14e en de 16e eeuw toen het Hanzeverbond kooplieden het Hanzevoorrecht verleende en steden zich konden aansluiten. Nederland telt diverse Hanzesteden, waaronder het nabij gelegen Zutphen. Rondwandelen door het oude centrum blijkt veel uit dat glorieuze handelsverleden bewaard gebleven. De Brink in het hart van de stad, de Grote of Lebuïnuskerk, de toren van de Grote Kerk, het prachtige Stadhuis, het monumentale Bergkwartier, de Broederenkerk; overweldigend bijna. Hoog tijd voor een kopje koffie, natuurlijk met een plakje Deventer koek. Deventer heet immers niet voor niets Koekstad. In het Deventer Koekhuisje aan de Brink, een authentiek ingerichte koffie- en theeschenkerij, wordt de koek van de uit 1593 daterende Deventer koekfabriek Jb Bussink geserveerd.

## **Sfeervol decor**

Het mag geen wonder heten dat het mooi intact gebleven oude stadshart regelmatig het sfeervolle decor vormt van bijzondere evenementen waar mensen van heinde en verre op afkomen. Zoals het internationale straattheaterfestival 'Deventer op Stelten' in juli, of 'De Deventer Boekenmarkt', de veruit grootste in Europa, op de eerste zondag van augustus. En, niet te vergeten, het Dickens Festijn dat zich medio december afspeelt in het historische Bergkwartier en waar vele personages uit de beroemde boeken van de Engelse schrijver Charles Dickens in bijbehorende kledij rondlopen. Tijdens dit unieke festijn speelt de Musical- en Operettevereniging Deventer de musical 'Scrooge' in de Deventer Schouwburg en vindt in de Grote of Lebuïnuskerk de jaarlijkse Kerstmarkt plaats.

## **Gunstig gelegen**

Deventer ligt op een knooppunt van spoorverbindingen, autowegen en vaarroutes. De directe ligging aan de autosnelweg A-1 biedt snelle verbindingen naar alle windstreken van ons land en tevens naar midden- en oost Europa. Ook voor reizen per spoor is Deventer gunstig gelegen: centraal op de spoorverbindingen tussen Amsterdam/Rotterdam en Oost-Nederland en Duitsland, en op de lijn Zwolle - Arnhem/Nijmegen. Dat maakt Deventer tot een uitstekende vestigingsplaats voor bedrijven. De uitbreiding van de stad in de vorm van nieuwe woonwijken, royaal ingerichte bedrijventerreinen en eigentijdse voorzieningen is typisch van deze tijd. Met steeds weer de IJssel en de mooie historie als rustgevende achtergrond. Om even bij te komen, te relaxen en nieuwe energie op te doen. Wat ons betreft de ideale combinatie. 🌳







*Forest Group Drapery hardware*

*Welcome to our World...  
Mondiaal actief en succesvol*

**In deze uitgave van Worldwide Interior Solutions stellen wij onze twee bedrijven, Unifloor BV en Forest Group Nederland BV aan u voor. Twee mondiaal actieve en succesvolle bedrijven die al vele jaren als marktleider in hun branche mogen worden betiteld. Boven beide ondernemingen zetelt de Bosgoed Holding BV. Vernoemd naar oprichter Henk Bosgoed en sinds 1 januari 2008 onder leiding van algemeen directeur Gerco Morsink.**

Het is nog maar kort geleden, in 1975 om precies te zijn, dat Henk Bosgoed zich als startend ondernemer toegedde op de verkoop van stof- en gordijnbehoefden. Luttele jaren later had hij dat bescheiden begin echter al ver achter zich gelaten en maakte zijn onderneming een stormachtige groei door. De internationale successen werden aangejaagd en afgedwongen door een aantal ijzersterke ondernemings-eigenschappen: creatief, innovatief, servicegericht, topkwaliteit en de gave om mensen te binden en te boeien; zowel afnemers als deskundige medewerkers. En hard werken natuurlijk. Niets stimuleert nu eenmaal meer dan succes, zo ondervond ook Henk Bosgoed. Zijn visie en inzet leidden al snel tot de oprichting van twee ondernemingen: Unifloor BV en Forest Group Nederland BV, beide gevestigd in Deventer.

**Marktleiders**

Unifloor BV, opgericht in 1978, is specialist en marktleider op het gebied van geluidsreducerende ondervloersystemen, speciaal ontwikkeld

om de overlast veroorzaakt door loop- en contactgeluid in gebouwen te verminderen. Door haar brede ervaring kan Unifloor BV geschikte oplossingen bieden voor vrijwel alle mogelijke vloerbedekkingtypes en vloerconstructies, in zowel woon- als werkomgevingen. Forest Group Nederland BV is opgericht in 1993 en ontwikkelt, produceert en verkoopt een brede range aan gordijnrailsystemen. De onderneming mag zich wereldwijd gezien tot een van de grootste producenten en tevens tot een van de marktleiders in haar branche rekenen. De Forest gordijnrailsystemen worden in 75 landen over de hele wereld op de markt gebracht.

**Scherpe focus**

Unifloor BV en Forest Group Nederland BV hebben onder de vleugels van Bosgoed Holding BV een eigen plaats gevonden.

Inmiddels is de bedrijvengroep Bosgoed Holding mondiaal actief met hoofdvestigingen in Deventer en nevenvestigingen in de USA (opgericht in 1995) en in Polen (actief sinds 1995). Wat de bedrijven gemeen hebben is de scherpe focus op nieuwe ontwikkelingen en trends en het updaten van de bestaande productenrange voor de wereldwijde niche-markt. Ook het doel is gemeenschappelijk: een zo groot mogelijk gebruikerscomfort. Mede dankzij continue research en vernieuwingen wordt de rol van marktleider bepaald en behouden, waardoor nieuwe markten met gemak en vertrouwen in eigen kunnen worden betreden. Vanzelfsprekend en passend in deze tijd hebben de bedrijvengroep Bosgoed Holding BV en de ondernemingen Unifloor BV en Forest Group Nederland BV het maatschappelijk verantwoord ondernemen hoog in het vaandel staan.

Met dit magazine willen wij u nader kennis laten maken met onze bedrijven en u meenemen op een boeiende reis naar de internationale belevingswereld van onze productenrange. 🌍





## *Stilzitten is er niet bij*


*Geen onderneming kan het zich veroorloven om genoegzaam achterover te leunen. Zeker vandaag de dag niet. Forest Group Nederland BV vormt daarop geen uitzonderingen. Sterker nog, innovatie en alert inspelen op nieuwe trends en ontwikkelingen zijn er leidend in al het denken en doen. De laatste tijd is een flink aantal nieuwe systemen in ontwikkeling die wij graag onder uw aandacht brengen.*

### **Nieuwe dimensies met de Forest Shuttle**

Een belangrijk aandachtsgebied voor Forest is de motorisering van gordijnrailsystemen. Dergelijke gemotoriseerde systemen zorgen voor een hoger comfort en maken gordijnrailsystemen tevens geschikt voor toepassing in de dezer dagen uiterst actuele Domotica/smart homes technologie waarover u elders in deze uitgave meer kunt lezen. Als belangrijke, zo niet de belangrijkste component voor deze systemen ontwikkelde en introduceerde Forest recent de ultieme geluidsarme 24 Volt gordijnmotor, de 'Forest Shuttle' genaamd. Met deze motor zet Forest een nieuwe standaard in de branche: ultrastil, aan te sluiten op alle verschillende

Domotica systemen en voorzien van unieke, los op te bouwen modules afhankelijk van de bedieningsvraag. Uniek is bovendien dat Forest 10 jaar garantie op deze motor geeft!



De Forest Shuttle, met het door Forest ontwikkelde Touch Impulse systeem, is zondermeer klaar voor de Domotica revolutie. Dat geldt ook voor het 230/115 Volt IMS systeem (Interactive Motorized System). Deze motor heeft een ingebouwde Z-wave ontvanger en kan daardoor met elke Z-wave afstandbediening direct worden bestuurd. Steeds meer bedrijven sluiten zich aan bij het Z-wave protocol en ontwikkelen apparaten met deze technologie. Bij de Forest Shuttle kan de Z-wave module aan de motor worden gekoppeld, maar er kan ook voor een ander besturingsysteem worden gekozen, zoals KNX. Verder heeft de Forest Shuttle ook een vrijloop, handig bij eventuele stroomuitval. Beide motoren zijn ook eenvoudig elektronisch af te stellen. 



Wilt u op de hoogte worden gehouden van de vele Forest innovaties?

Raadpleeg dan de website [www.forestgroup.nl](http://www.forestgroup.nl) of schrijf u in voor onze periodieke email nieuwsbrieven.

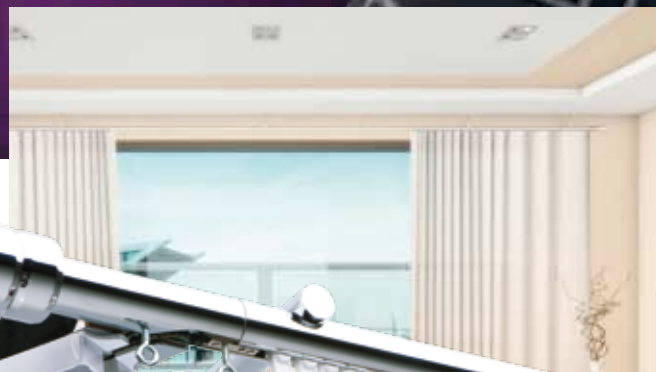


## *Forest rails in motorhomes*

Stel u voor, relaxed onderweg in uw tweede huis op wielen op zoek naar de mooiste plekjes en langs heerlijk rustige routes. Uw motorhome biedt genoeg ruimte voor uw hele gezin. Dat is pas een comfortabele manier om op vakantie te gaan en van de omgeving te genieten! Met een motorhome hebt u uw slaapkamer, badkamer, keuken en woonkamer altijd bij u. Daardoor kunt u stoppen en van de omgeving genieten waar en wanneer u maar wilt. Maar als de nacht aanbreekt wilt u natuurlijk wel kunnen vertrouwen op sterke en probleemloos werkende gordijnen en bijbehorende gordijnrails. Zelfs in de kleinste hoekjes en voor de kleinste raampjes van uw slaapkamer op wielen. Nick Donis van Irvine Shade & Door, Elkhart, USA, is al sinds 1996 actief in het stofferen van motorhomes, of Recreational Vehicles (RV's) zoals ze daar genoemd worden. Hij geeft de voorkeur aan de Forest KS gordijnrails omdat ze robuust en sterk zijn, van hoge kwaliteit en omdat ze bovendien in alle mogelijke bochten gebogen kunnen worden.

“Je kunt de Forest rails tot in de kleinste bochten buigen en dat is erg belangrijk in de kleine hoekjes die je in motorhomes tegenkomt”, vertelt Nick.

“En met de beschikbare kleuren wit, off-white of zilverkleurig kan ik aan elke wens van mijn klanten voldoen”.



### Gemotoriseerd Roede System

Het Motorized Rod System (MRS) is een unieke toevoeging aan het assortiment van gemotoriseerde systemen. De functionaliteit van een gemotoriseerde rail wordt gecombineerd met de elegantie van een railroede. De roede heeft een diameter van 28 mm en is verkrijgbaar in de verschillende CRS kleuren, namelijk: inox, brons, antiek en goud. Daarnaast zijn de kleuren: zwart, chroom en alu-mat ook aan de range toegevoegd. De motor en retourpoulie worden in exact de kleur van de roede geleverd en door de plaatsing van de motorpoulie aan de achterzijde van het systeem wordt de roede maximaal getoond. Ook is er een brede range van eindknoppen beschikbaar om de roede verder te verfraaien, maar het is ook mogelijk om zonder eindknoppen te werken. De technologie is gelijk aan het FMS systeem en ook alle typen motoren en bedieningsmogelijkheden kunnen op het MRS systeem worden toegepast. 🏠



## *Forest CS gordijnrails en Roman Blinds op cruiseschepen*

Worldwide Draperies in Miami, Florida, geniet een uitstekende reputatie als producent van gordijnen, bedspreien en meubelen. Het in 1968 opgerichte familiebedrijf telt vele hotels en diverse cruisemaatschappijen tot haar klanten. Succesfactoren zijn het geloof in eigen kwaliteit, het verlenen van optimale service en het klaarstaan voor hun klanten.







In januari 2009 voorspelde de overkoepelende Amerikaanse Cruise Lines Industry Association dat 13.5 miljoen mensen dit jaar gebruik zouden maken van cruiseschepen voor hun vakanties rond het noordelijke deel van Amerika; een groei van 2.3% ten opzichte van vorig jaar. Een deel van deze groei zou, aldus de brancheorganisatie, komen van toeristen van buiten de USA die per cruiseschip de Caraïben aandeden. Verder terugkijkend in de tijd blijkt dat het aantal cruise-passagiers in de USA over de afgelopen 8 jaar met maar liefst 79% is gestegen. Ondertussen blijft de branche opdrachten verstrekken voor de bouw van nieuwe, steeds grotere en luxere cruiseschepen – momenteel is een indrukwekkend aantal van 24

schepen in de USA in aanbouw met opleverdata tussen 2010 en medio 2012. En deze herfst is 's werelds grootste cruiseschip ooit in de vaart genomen, de 'Oasis of the Seas'.

#### **Echte high end uitstraling**

Worldwide Draperies, ervaren specialist in de interieurinrichting van luxe hotels en cruiseschepen, weet dat cruisemaatschappijen de voorkeur geven aan zwaardere gordijnstoffen en een echte high end uitstraling. Vandaar dat het bedrijf bij de keuze van gordijnrailsystemen voor dit soort toepassingen stevast de voorkeur geeft aan Forest CS gordijnrails en het Forest Roman Blind system. Als extra service en voor het gemak van haar klanten houdt Worldwide Draperies een

ruime voorraad gordijnrails en onderdelen aan in haar vestiging in Miami, Florida, waar gordijnrails op bestelling snel kunnen worden geassembleerd, gebogen en uitgeleverd voor montage. Worldwide Draperies en Forest Group USA werken al 13 jaar samen. En met succes, zo vertelt de adjunct-directeur van Worldwide Draperies Jose Leal: "Van alle toeleveranciers waar we zaken mee doen, is Forest Group USA de snelste en meest betrouwbare. Als het nodig is, bijvoorbeeld omdat er een order veranderd of teruggedraaid moet worden, staan ze altijd voor ons klaar. Bovendien zijn ze deskundig en hebben ze heel veel vakken-nis in huis. Er is geen vraag die ze niet kunnen beantwoorden. Daarom ben ik nog steeds bij ze". 🏠





Chuck Schultz is eigenaar van het familiebedrijf en gordijnenatelier Reliable Fabrics in Chelsea, Massachusetts (USA). Als geen ander kent hij het belang en de uitdaging van het onverminderd vasthouden aan

*Op bezoek bij Reliable Fabrics*

## *Zonder enige concessie aan de vraag van de klant voldoen!*

eigen kwaliteit en het adequaat blijven inspelen op de snel veranderende wensen van zijn klanten. Wat daarbij helpt is dat de Forest Group, waar hij sinds 2002 al zijn gordijnrails en verdere hardware betreft, er een zelfde combinatie van gevoel voor waarden en marktgericht denken op nahoudt.

[www.reliablefabrics.com](http://www.reliablefabrics.com)





“Terwijl de concurrentie bezig blijft met het op de markt brengen van steeds goedkopere producten, houdt Forest vast aan de productie van kwaliteitsproducten die geschikt zijn voor zelfs de zwaarste toepassingen”, zegt Schultz. Verdere productvoordelen waarvoor zijn klanten blijven terugkomen zijn de langere 20 voet rails en de superieure afwerking met toplakken in bruin en zilver zoals je die op alle Forest Group systemen tegenkomt. Bovendien zorgt de keuzemogelijkheid tussen plafond- of wandmontage voor een grotere verscheidenheid in installatiemogelijkheden die de concurrentie niet biedt. “Met Forest heb ik een passend aanbod in deze voor ons erg belangrijke nichemarkt”, aldus Schultz die er nog aan toevoegt dat de soepele bediening van de Forest gordijnrails enorm wordt gewaardeerd door designers en decorateurs.

Het bedrijf van Schultz en zijn vrouw Lily is in 1929 door Schultz' grootouders opgericht. Daardoor zijn ze zich zeer bewust van het vasthouden aan tradities in het zakendoen. Wat niet wegneemt dat Schultz zich ook actief bezighoudt met het ontwikkelen van zakelijke mogelijkheden in de woningautomatisering; een van de meest significante groeimarkten in de gordijnrails branche.

“Klanten willen complete huizen – geen losse onderdelen, niet de ene afstandsbediening hier en weer een andere daar”, vindt Schultz. “Mensen die zich dit soort systemen kunnen permitteren willen alles goed in orde hebben en er ook voor betalen”. Met Z-wave, R-F en infrarood technieken kunnen de Forest systemen in elk compleet woningautomatiserings-systeem worden geïntegreerd.



## *“Het zijn gewoon de beste producten omdat ze superieur zijn in kwaliteit”*

Als toekomstige trends in raamdecoratie onderscheidt Schultz rails met 6-lb., en een hogere doorloop capaciteit, doorlopende rails die gebogen kunnen worden, imitatie metallic afwerking, Roman blinds, rails in kleinere afmetingen en ‘groene’ producten. Hij vertelt dat veel klanten voor hun huizen weliswaar de voorkeur geven aan traditionele details, maar merkt ook dat ze bij gordijnrail-systemen eerst kijken naar het design en pas daarna naar de functionaliteit.

“Sommige producten die slecht functioneren verkopen wel, maar we zien ze

ook vaak terug, samen met een ontevreden klant”, zegt Schultz. “Forest Group heeft gewoon de beste producten omdat ze superieur zijn in kwaliteit. Bovendien is hun service uitstekend”.

Deze traditie van het leveren van kwaliteitsproducten en een prima service, in combinatie met het alert en tijdig inspelen op de continue veranderingen in de branche, stelt Forest Group in staat om bedrijven als Reliable Fabrics te helpen bij het bereiken van hun doel: het nog jarenlang leveren van superieure gordijnrailsystemen aan hun klanten. 🏠

Elders in deze uitgave leest u over de snelle stap van Forest Group Nederland BV naar verre internationale markten. Voor een onderneming in de orde van grootte van Forest in haar beginjaren uiterst opmerkelijk. Die unieke doortastendheid in het pionieren op buitenlandse markten leidde al snel tot het opzetten van twee eigen buitenlandse zusterbedrijven: Forest Group USA, Cartersville en Forest Group Polska in Warschau.

Cartersville ligt in de staat Georgia en geniet nationale bekendheid omdat hier in 1894 de allereerste Coca-Cola reclame op de muur van een winkel werd geschilderd. In de jaren voordat de Forest zich in deze stad vestigde, werkte het bedrijf nog wat provisorisch vanuit een aantal gehuurde garageboxen in de staat Atlanta, zo'n 20 kilometer verderop. Maar in 2005 was het eindelijk zover en werd een belangrijke stap gezet met de intrek in een eigen pand gelegen op 3 hectare eigen grond. Forest Group USA Inc., zoals de officiële naam luidt, is de enige importeur van de Forest gordijnrails en gordijnrailsystemen in de Verenigde Staten en brengt een leveringsprogramma op de markt dat volledig in het teken staat van de in Nederland ontwikkelde en gefabriceerde Forest productenrange. Aangevuld met speciaal voor de Amerikaanse markt ontwikkelde en aan de Amerikaanse smaak aangepaste systemen, overigens. Forest Group USA werkt met 20 distributeurs en covert daarmee alle Amerikaanse staten. Naast de Forest producten levert Forest Group USA ook allerhande decoratiemateriaal van de merken Zabala en Busche, bedoeld voor het aanbrengen van de finishing touch tijdens de raamdecoratie. Zowel in traditionele houten als in actuele metalen uitvoeringen. En tenslotte importeert Forest Group USA allerlei werkplaatsmachines voor de gordijnenmakerij, zoals Brother naaimachines, Eisenkolb machines voor het vervaardigen van gordijnen en blinds en ASCO machines voor het maken van rolgordijnen, zonwering en horgordijnen.





# 10 kilometer aan Forest Group KS gordijnrails in Atlantis The Palm



*Welkom in Dubai, een van de zeven Verenigde Arabische Emiraten, waar alles groot, mooi en schoon is. Een land vol rijkdom als in duizend en één nacht, waar 1,4 miljoen mensen op een oppervlakte van 3.900 km<sup>2</sup> wonen en de meest fantastische en futuristische projecten uit de grond worden gestampt. Letterlijke top of the bill is de Burj Dubai toren, die met een hoogte van meer dan 818 meter het hoogste gebouw ter wereld is. Of neem het project The World, een archipel van eilandjes in de vorm van de continenten van de wereld, dat op vier kilometer uit de kust bij Dubai ligt, vlakbij de kunstmatig aangelegde Palmeilanden. Naar die Palmeilanden nemen wij u graag mee voor een nadere kennismaking met het daar gelegen, uiterst exclusieve Atlantis The Palm resort waar na een zorgvuldige selectieprocedure de keuze viel op de Nederlandse Forest gordijnrailsystemen.*



**Het Atlantis The Palm resort is het vlaggenschip van Palm Jumeirah, Dubai's revolutionaire eiland. Dit fantastische 5+ sterren resort met in totaal 1539 kamers, gecreëerd door Kerzner International Holdings Limited, een toonaangevende internationale ontwikkeling- en exploitatieonderneming van exclusieve resorts, en Istithmar PSJC, werd in september 2008 geopend. Na een grondig selectieproces is hier 10 km aan Forest Group KS gordijnrails geïnstalleerd, samen met Forest Touch Control TCS gemotoriseerde gordijnrailsystemen in de suites.**



Het 7 sterren Atlantis The Palm resort in Dubai is een joint venture tussen de eerdergenoemde Kerzner International Holdings Limited en Istithmar PSJC. Het ontwerp van het gebouw is afgeleid van het Atlantis Paradise Island resort in Nassau op de Bahamas. Istithmar - Arabisch voor investering - is een door de overheid geleide investeringsmaatschappij en eigendom van Dubai World, dat op haar beurt eigendom is van de overheid van Dubai. Het resort bestaat uit 1539 kamers, welke verdeeld over twee torens, onderling verbonden zijn door een brug. Twee monorailstations zorgen voor een snelle verbinding tussen het resort en het belangrijkste deel van de Palm Jumeirah eilanden. Atlantis The Palm biedt een groot water themapark genaamd 'Aquaventure' (160.000 m<sup>2</sup>), een conferentiecentrum, 1900 m<sup>2</sup> aan winkels en

de Dolphin Bay (45.000 m<sup>2</sup>), waarin de hotelgasten kunnen zwemmen met de dolfijnen.

Bij de procedure die uiteindelijk zou leiden tot de selectie van de Forest Group gordijnrails waren drie partijen betrokken: het Atlantis The Palm resort, het inkoopadviesbureau Parker Company en de interieurinrichter L'Ancees Furniture & Decor Factory, zo leggen de heren Titus van der Werf (Managing Partner) en Johannes Merkel (General Manager) van Parker Co. uit. De Parker Company is wereldwijd gezien een van de toonaangevende inkoopadviesbureaus in de hospitality branche. Zo hebben zij ondermeer projecten uitgevoerd door de gehele USA, in de Caraïben, in Centraal- en Zuid Amerika, in Europa en het Midden-Oosten en in Afrika en Zuidoost Azië. Met eigen

kantoren in Miami, Londen, Amsterdam en Dubai, heeft de Parker Company zich ontwikkeld tot een excellent wereldwijd netwerk van inkoopadviseurs dat volledig begeleid inkoopadviezen en -diensten levert aan hotels, resorts, faciliteiten voor begeleid wonen, vakantie resorts, casino's en congrescentra. Enkele voorbeelden van projecten waarbij de Parker Company Middle East was betrokken, zijn de Armani Hotels in Dubai en Milan, Burj Al Arab, Jumeirah Beach Hotel, Jumeirah Emirates Towers, diverse Courtyard, Fairmont, Hilton, Shangri-lah en Kempinski hotels, Ski Dubai en dus ook Atlantis the Palm.

#### **Gegarandeerde consistente kwaliteit**

De Parker Company is zelf geen interieurontwerper en heeft ook geen interieurdesigners in dienst. Wel werken ze nauw samen met de interieurdesigners van hun klanten. Vandaar dat een bedrijf als Parker ook nooit iets anders zal adviseren dan wat reeds ontworpen is. Wat ze echter wel doen is het aandragen van alternatieven die weliswaar geen afbreuk doen aan het oorspronkelijke ontwerp, maar die wel voor besparingen zorgen, of een betere

*'De Forest producten voldoen aan de gewenste hoge standaard'*



kwaliteit bieden. Bij Parker Co. wordt elk item op operationele basis beoordeeld om zaken als levensduur, gebruiksduur en prestaties van producten te kunnen beoordelen. In het geval van gordijnrails wordt een zorgvuldige selectieprocedure gehouden om te kunnen bepalen welke projectinrichter de gordijnen en gordijnrails zou kunnen leveren die voldoen aan de gewenste hoge standaard. Voor het Atlantis The Palm project werd deze procedure met zo mogelijk nog grotere zorg en aandacht uitgevoerd, wat vooral te maken had met de zeer hoge kwaliteitseisen. Na een lange en diepgaande procedure viel de keuze uiteindelijk op de interieurcontractant L'Anees, een keuze die was gebaseerd op hun kwaliteit van werken, de gegarandeerde consistente kwaliteit, de snelheid waarmee ze konden leveren en installeren, de hoge kwaliteit van de producten waarmee ze werken en bovenal de uitstekende service die ze konden leveren.

### L'Anees

Het gerenommeerde en exclusieve L'Anees Furniture & Decor in Dubai, opgericht in 1992, is een van de grootste en bekendste binnenhuisarchitecten en interieurdesigners in de Verenigde Arabische Emiraten. De designafdeling van L'Anees beschikt over een team met zeer ervaren interieurarchitecten en interieur- en textielontwerpers, waarmee het bedrijf elk interieurproject aankan. Vakkundige technici en een modern machinepark in de eigen werkplaats tekenen voor de productie, de montage en het installeren van op maat gemaakte meubelen, speciaal ontworpen interieurdecoraties en allerlei stoffering- en interieurmaterialen en -benodigdheden als gordijnen, gordijnrails, vloerbedekking, decoratieschilderwerk, behang, enzovoorts.

L'Anees is gespecialiseerd in het stofferen en decoreren van vijf (of meer) sterrenhotels, luxe villa's en paleizen. Het wekt dan

ook geen verwondering dat op de klantenlijst van L'Anees veel exclusieve opdrachtgevers prijken. Namen als Madinat Jumeirah Hotel, Al Murooj Rotana Hotel & Suites, Rimal Rotana Suites, Kempinski Hotel Mall Of The Emirates en nu dus ook Atlantis The Palm, spreken wat dat betreft boekdelen. Het waren deze kwaliteitsreputatie en bewezen expertise die L'Anees in staat stelden het contract voor het stofferen en decoreren van Atlantis The Palm te verwerven. Voor dit project koos L'Anees voor de Forest KS en TCS systemen vanwege hun bewezen en betrouwbare kwaliteit en de snelle levering uit voorraad waardoor L'Anees zelf ook aan haar leveringsverplichtingen kon voldoen. Overigens was eerst een concurrerend merk gespecificeerd, maar de klant ging akkoord met het voorstel van L'Anees om Forest KS rails toe te passen. In totaal heeft L'Anees 10 kilometer aan KS rails in de 1.000 hotelkamers van Atlantis The Palm aangebracht en TCS gemotoriseerde systemen in de suites en de Atlantis Nachtclub. Recente projecten waarin L'Anees eveneens Forest producten toepaste zijn ondermeer Mövenpick Residences - Bur Dubai, Express by Holiday Inn - Safa en Mina, Ibis & Novotel Port Saeed en Arjan Royal House - Abu Dhabi. "Wij zijn erg tevreden over de capaciteit van Forest om te produceren en te leveren, met hun commitment op het gebied van prijzen, met hun kwaliteit en hun levertijd", legt de heer Yammine van L'Anees uit.





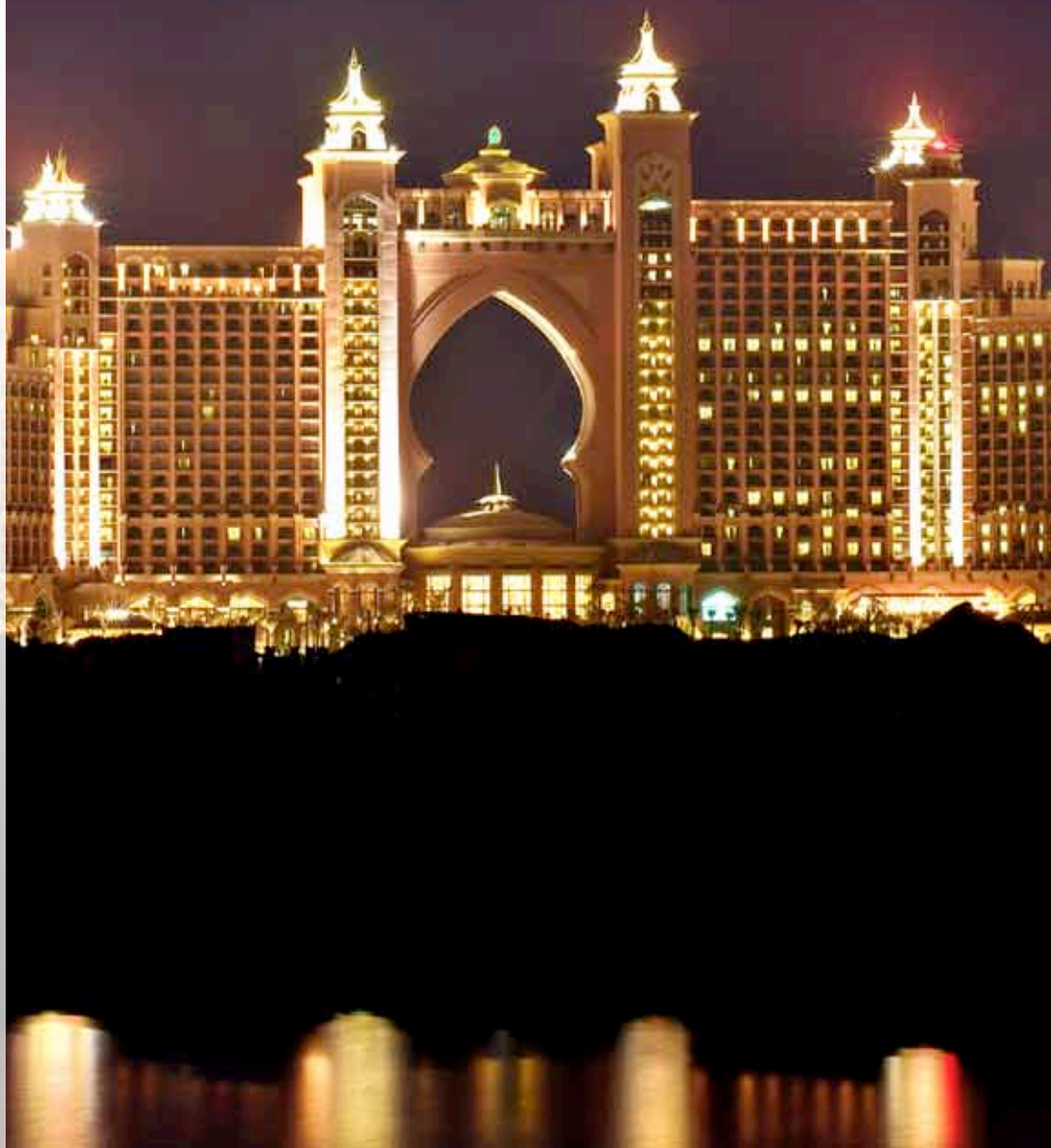
### Projectfases

Op basis van het interieurontwerp, de specificaties van de gordijnrails en de voorkeur van L'Anees viel de keuze op de Forest Group KS gordijnrails. Het eisenpakket bestond uit een hoge kwaliteit gordijnrails met een soepele en absoluut probleemloze bediening van de gordijnen. Het eerste door L'Anees opgebouwde demomodel was nog puur bedoeld voor esthetische doeleinden, om een gevoel te krijgen bij hoe een kamer eruit zou komen te zien en om te kunnen beoordelen of het basisontwerp werkelijk was wat de klant voor ogen stond. Daarna werd met de tweede fase van demomodellen begonnen, waarvoor meer vooraf geselecteerde interieurinrichters werden gevraagd om een demomodel te maken met de producten die zij aanboden. Daarbij stond van tevoren vast dat de laagste prijs niet ook automatisch betekende dat het contract al binnen was. Integendeel, met name factoren als kwaliteit, continuïteit en serviceniveau waren in deze fase minstens zo belangrijk als de prijs. Het totale proces, vanaf het allereerste ontwerp en demomodel tot en met de voltooiing van het project, heeft slechts een verbazingwekkende twee jaar aan tijd gekost. Uiteindelijk kozen het Atlantis The Palm resort en de Parker Company voor de Forest Group KS gordijnrails en de Touch Control TCS gemotoriseerde gordijnrail-systemen voor in de suites.

### De ontwikkeling van inkoopadviesdiensten

Tenderprocedures vormen een niet meer weg te denken maar tegelijkertijd complexe materie bij de inkoopprocessen van Europese- en Amerikaanse hotels. Tot voor kort werd aan zo'n tenderprocedure in het Midden-Oosten echter niet eens begonnen. Om het even voor welk inkoopproces en voor welk hotel dan ook. Speciaal in het Midden-Oosten waar geld eigenlijk nooit een probleem vormde, werd het oorspronkelijk aangeboden product meestal gewoon gekocht, zonder daar verder over na te denken. Daar is door de invloed van de investeerders een einde aan gekomen. Tegenwoordig kan ook hier praktisch geen enkel product meer zonder tenderprocedure worden aangekocht. 🏠

*'Het totale proces,  
vanaf het eerste ontwerp en  
demomodel tot en met de voltooiing  
van het project,  
heeft slechts een verbazingwekkende  
twee jaar aan tijd gekost.'*





*Schitterend soepel hangende gordijnen*

## *De unieke Flow van Forest*

Kent u die foto's in woonmagazines met van die prachtig hangende gordijnen? Met van die exact verdeelde plooiën als perfecte afronding van een zorgvuldig vormgegeven interieur waarin niets aan het toeval lijkt te zijn overgelaten? Dan is de kans erg groot dat de rails waaraan die gordijnen zijn opgehangen, van Forest zijn. Forest biedt een unieke en kenmerkende flow die zelfs de allermooiste gordijnen nog een extra geraffineerde touch meegeven.





Het woord flow duidt in dit verband niet alleen op de bijzondere wijze waarop gordijnen hangen, maar zeker ook op de soepele, geruisloze en uiterst comfortabele wijze waarop die gordijnen geopend en gesloten kunnen worden. Met de hand of op afstand per fluisterstille elektromotor. De internationaal toonaangevende Forest Group Nederland BV met eigen vestigingen in de USA en in Polen, is niet voor niets preferred supplier van vele vooraanstaande en uiterst exclusieve hotels over de hele wereld. De flow van Forest gordijnrails en gordijnrailsystemen is uniek en wereldwijd vermaard. Als logisch gevolg van haar onvermoeibare en intensieve research & development inspanningen.





**Het Forest Flow System staat voor schitterend soepel hangende gordijnen die aan de bovenzijde zijn voorzien van een S-vormige plooi. Hoogwaardige gordijnstoffen die volgens de Forest Flow methode aan alle typen Forest rails kunnen worden bevestigd, maken een kamer helemaal ò en zorgen voor een uiterst luxueuze uitstraling.**

Voor het Forest Flow systeem wordt de bovenkant van het gordijn met een speciale band met drukknopen versterkt. Deze drukknopen worden vervolgens aan de bovenzijde van de 'easy snap' glijder vastgemaakt. Deze bovenzijde kan heel eenvoudig in het voetje van de glijder worden geschoven en kan daardoor in elke Forest rail worden toegepast.

Hierdoor valt het gordijn uitermate soepel, een effect dat nog extra kan worden versterkt door met exclusieve soepel vallende stoffen te werken. Naast een fraai eindresultaat biedt het RDS Forest Flow System ook een praktisch voordeel. Door het 'easy snap' systeem kunnen de glijders samen met het gordijn eenvoudig en snel verwijderd worden, bijvoorbeeld om ze te (laten) reinigen. Wanneer ze opnieuw worden opgehangen vallen ze - door de ver-

sterkte van het gordijn en de drukknopen - weer net zo als voorheen en blijft de S-vormige plooi behouden. Ook als het gordijn gesloten is. Het is voor het wasproces geen enkel probleem dat de glijders nog aan het gordijn vastzitten.

Het RDS Forest Flow System is erg eenvoudig te verwerken en Forest heeft op verschillende railonderdelen snaps aangebracht, zodat het Forest Flow System mooi afgewerkt kan worden. Zo zijn er eindpoulies, voorlopers en overschuifglijders met snaps erop verwerkt en zijn de glijders en het band ook in zwarte kleur leverbaar. Het RDS Forest Flow System is bovendien toepasbaar in gebogen rails en leent zich voor al die particuliere woningen en projecten waar een eigentijdse en toch klassiek luxueuze raamdecoratie gewenst is. 🏠

### *Forest Flow in hotels*

Het Forest Flow Systeem (RDS) kan naast in woonhuizen ook perfect in hotels worden toegepast. Er zijn verschillende mogelijkheden om de gordijnen goed af te sluiten, middels speciale overschuifglijders en voorlopers. Deze zijn voorzien van drukknopen, zodat het RDS band hierop bevestigd kan worden. Uiteraard kan er ook met een wissel gewerkt worden, indien er voldoende ruimte voor is. Verder is het "easy snap" systeem ideaal voor een snelle bevestiging van de gordijnen. Het systeem bestaat namelijk uit 2 delen: een wagen welke in de rail blijft en de easy snap glijder. De glijder kan eenvoudig al aan het gordijn worden bevestigd. Bij montage wordt de glijder in de wagen "geschoven". Hierbij hoeft men geen drukknopen meer aan de glijders vast te maken bij montage. Dit bespaart veel tijd en energie.



*Green Key*

## *Waarborg voor milieuzorg*

In veel landen in Europa en daarbuiten hebben steeds meer bedrijven een Green Key; het internationale keurmerk voor milieuvriendelijke bedrijven in de toerisme- en recreatiebranche. Op bedrijven in bezit van een Green Key wordt bewust omgegaan met het milieu en de natuur, zonder dat dit ten koste gaat van het comfort en de kwaliteit. Met haar gemotoriseerde rails met tijdschakelaar of ingebouwde lichtsensor speelt Forest een belangrijke rol op deze Green Key bedrijven.



Waar het milieu op de voorgrond staat, staat u in het middelpunt.

Stelt u zich eens voor hoeveel warmte van de radiatoren of koude lucht van de airco verloren gaat als de gordijnen op een hotelkamer altijd maar open blijven. En dat terwijl ze, als ze dicht zouden zijn, zouden meehelpen de temperatuur in al die hotelkamers op peil te houden waardoor de verwarming of airco minder hard hoeft te werken en minder energie benodigd is. Dat overlaten aan de hotelgasten of het personeel is een mission impossible. Een veel betere oplossing is daarom het gebruik van gemotoriseerde gordijnrails van Forest voorzien van een ingebouwde tijdschakelaar of lichtsensor. Op het vooraf ingestelde tijdstip of bij beginnende schemer sluiten de gordijnen voortaan vanzelf, terwijl noch de hotelgasten noch de medewerkers daar omkijken naar hebben. Dat levert een flinke energie- en daarmee kostenbesparing op!

Om een Green Key te behalen moeten bedrijven een aantal verschillende en verplichte milieumaatregelen nemen. Vele daarvan

hebben te maken met het besparen op gas, water en elektra, en met het scheiden van afval. Naast deze verplichte maatregelen kan een bedrijf ook nog een aantal keuzemaatregelen doorvoeren. De optelsom van deze keuzemaatregelen bepaalt uiteindelijk het niveau van de Green Key: brons, zilver of goud.

Zowel in Nederland, als in bijna alle Europese landen bestaan keurmerken voor milieubewuste recreatiebedrijven. De meest toonaangevende, waaronder natuurlijk ook het Green Key keurmerk, hebben zich verenigd in VISIT wat staat voor Voluntary Initiative for Sustainability In Tourism. Via dit platform kunnen bedrijven die over keurmerken als de Green Key beschikken, hun klanten nog beter over hun aanbod informeren, waarbij ze gebruik kunnen maken van het VISIT logo en de bijbehorende slogan: Waar het milieu op de voorgrond staat, staat u in het middelpunt' 



**Buigen als topvoetballer David Beckham in zijn beste jaren. Dat heeft meer met gordijnrails van doen dan u op het eerste gezicht zou denken. Met de ontwikkeling van het KS systeem zorgde Forest**

*Buigen van aluminium in een handomdraai*  
**Forest gordijnrails:  
Bend it like Beckham**

**Group Nederland BV in 1993 voor een nieuwe standaard in de branche. Naast dat Forest er in plaats van een stalen-, een aluminiumrail mee introduceerde, was de eenvoud waarmee die aluminiumrail kon worden gebogen een openbaring voor velen.**

Forest gordijnrails zijn gemaakt van hoogwaardig, zeer stabiel aluminium en onderscheiden zich door hun uitstekende kwaliteit en perfecte afwerking. Het productieproces bestaat ondermeer uit het chromateren van de rails, nodig voor het opbrengen van de hoogwaardige elastische poedercoating, waardoor de rails probleemloos gebogen kunnen worden. Forest rail-systemen zijn UV-bestendig en verkleuren niet. De gepatenteerde Forest 'Dry Lubrication', die als laatste in het productieproces aan de rails wordt toegevoegd, verhindert de opname van stof, waardoor de glijders minimaal 10 jaar lang als nieuw blijven functioneren. Forest glijders worden 2 jaar lang uitvoerig getest door ze o.a. bloot te stellen aan temperaturen van 100 graden





Celsius zonder dat verkleuring optreedt. Door al deze onderscheidende elementen kan Forest een lange garantietermijn voor haar railsystemen hanteren.

#### Onderscheidend serviceaspect

Als service en tevens onderscheidend aanbod ten opzichte van de concurrentie kunnen Forest partners tegen een geringe vergoeding gebruikmaken van het Compact Forest Buigapparaat, of naar keuze de buigwerkzaamheden door Forest laten uitvoeren. Op de gespecialiseerde assemblageafdeling van Forest kunnen de systemen aan de hand van specifieke klantvragen compleet worden gemaakt en gebogen. De verpakking kan dan ook per afdeling plaatsvinden, zodat de lokale installatieploeg de rails alleen nog maar hoeft op te hangen en - in geval van gemotoriseerde systemen - aan te sluiten. Deze assemblageafdeling is flexibel inzetbaar. Bij grote projecten is het mogelijk om de capaciteit uit te breiden, zodat complete rails tijdig kunnen worden aangeleverd. Ook zijn er aparte bestelformulieren waarop de partner de specifieke wensen per rail kan aangeven. Zoals bijvoorbeeld bij gekoorde systemen of de bediening rechts of links moet zitten, of het een enkel pakket of middensluitend moet zijn, of dat het om een plafond- of wandplaatsing gaat, enzovoorts, enzovoorts.

#### Gradenbochten of continu bochten

Met het Forest buigapparaat kunnen de rails in alle verschillende graden worden gebogen tot en met – en met behulp van de continu buigwielen - een cirkel of een halve maan. Zowel handmatig als met het elektrische buigapparaat. Bij het buigen van een rail, anders dan bij het buigen van een bepaald aantal graden, wordt aanbevolen altijd met een mal te werken waarop het buigwerk gecontroleerd kan worden. Verder kan de KS rail met behulp van het

elektrische buigapparaat ook worden gebogen voor een toog.

#### 'Bijzondere ramen'

Iemand die heel veel weet over aparte rails en confectionie is Wilma van den Berg. In ons land geldt zij al vele jaren als de autoriteit in de confectionie van verschillende typen stoffen. Speciaal voor de stoffebranche heeft zij een boek uitgegeven getiteld 'Bijzondere ramen' en geeft ze trainingen op het gebied van confectioneren in Nederland en België. "De kennis bij de vakhandel is erg beperkt en dat is erg jammer", vindt Van den Berg. "Om je goed te kunnen onderscheiden van de doe-het-zelfmarkt is het juist van groot belang om nèt iets meer te kunnen bieden". Met haar eigen bedrijf Curtains & Drapes voorziet Wilma van den Berg

duidelijk in een behoefte. Als de woning-inrichter of het atelier er niet uitkomen weten ze haar dan ook nog steeds te vinden. Om het kennisniveau op het gebied van de confectionie van stoffen en ook het buigen in de branche te vergroten is Wilma weer van plan het land in te gaan. "Het is mijn bedoeling om naast opleidingsinstituten ook weer aan de praktijkman trainingen aan te bieden. Door de vergrijzing gaat er namelijk steeds meer kennis verloren. Gelukkig beschikken we met Forest nog wel steeds over een kennisinstituut op het gebied van railsystemen en buigen. Voor bijzondere ramen en/of constructies hebben ze daar altijd wel een oplossing. En als die er niet is, dan zorgt hun R&D afdeling binnen no-time voor een eerste prototype". 🏠



*Roman Blind BCS system*

## *Speciaal voor grotere hoogtes en zwaardere stoffen*

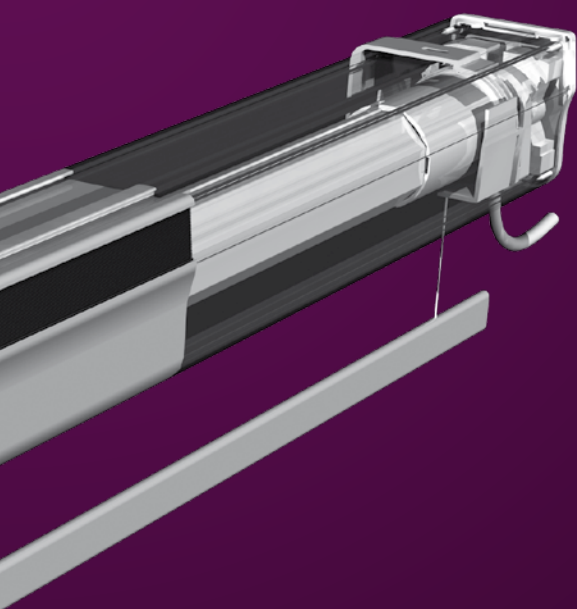


Nieuw van Forest is het Roman Blind 'BCS system', speciaal ontwikkeld voor grotere hoogtes en zwaardere stoffen. De buismotor in het systeem is 220 Volt sterk en is naar wens in andere sterktes leverbaar. Standaard wordt met een 80 Watt systeem met een trekkracht van 12 kg gewerkt. De koordrollen maken een hoogte tot 5,5 meter mogelijk.

Het Forest Roman Blind BCS system is geschikt voor alle gangbare bedieningsmogelijkheden en kent bovendien een uniek en gepatenteerd 'obstruction sensor'. Indien de neergang van een blind om welke reden dan ook wordt belemmerd stopt de motor automatisch waardoor het scheefhangen van het systeem of het verstrikt raken van het koord wordt voorkomen.







## PRODUCT INFORMATIE

- Elegant vormgegeven optreksysteem met klittenband
- Eenvoudig en snel te installeren met Smart Klick® Wand/Plafondsteun
- Mechanisch af te stellen buismotor
- Bediening mogelijk middels: wandschakelaar, afstandbediening (hoog frequent) en/of tijdschakelaar
- Eenvoudig aan te sluiten op Domotica systemen
- Koordrol is verschuifbaar en kan op iedere positie in het profiel worden geplaatst
- Maximaal gewicht per koordrol: 4 kg.\*<sup>1)</sup>
- Maximaal gewicht totaal systeem 12 kg.\*<sup>1)</sup>
- Het aantal koord per koordrol is maximaal 5,5 mtr. En de rotatiesnelheid is 6,1 cm/sec.\*<sup>1)</sup>
- Lengte profiel 5,8 mtr.
- Kwaliteit profiel: aluminium gechromatiseerd, voorzien van poedercoating

*\*<sup>1)</sup> andere typen buismotoren op aanvraag verkrijgbaar*

©Stockphoto.com/Randy Platt Photographs



*Forest Touch Control System*

*Viva Las Vegas:  
Forest in The Venetian and  
The Palazzo Hotel...*

In 'The Venetian' en het ernaast gelegen 'The Palazzo' in Las Vegas, Nevada, kunt u de romantiek van Italië ervaren. Deze superluxueuze Ame-

rikaanse hotels en casino resorts liggen aan de beroemde Las Vegas Strip in Paradise. Eigenaar en exploitant is de Las Vegas Sands Corporation. Mason Contract Products en Forest Group USA werkten samen om de 6.500 hotelkamers van The Venetian en The Palazzo van Forest gemotoriseerde systemen en Forest Touch Control Systems te voorzien.





Las Vegas, in de Amerikaanse staat Nevada, is beroemd door haar grote aantal casino's, bijbehorend amusement en de vele luxe hotels. De geschiedenis van Las Vegas gaat terug tot 1905; in 1911 werd de plaats officieel tot stad uitgeroepen. De voornaamste attractie van Las Vegas zijn de casino's waarvan de beroemdste aan de Las Vegas Boulevard, beter bekend als de Las Vegas Strip, zijn gevestigd. Veel van deze hotelcasino's hebben gigantische afmetingen en beschikken over duizenden hotelkamers en enorm grote aangrenzende casino's. Van de



tophotels die Las Vegas biedt, zijn de super-luxueuze The Venetian en The Palazzo met niets te vergelijken. Zo zijn de suites hier twee keer groter dan in alle andere hotels. De Las Vegas Strip en ook de stad Las Vegas zelf staan bekend om de overal aanwezige lichtreclames. Vanuit het heelal is Las Vegas dan ook de felst verlichte stad op aarde.

#### 144 hotelkamers per week

Het aanbrengen van de gemotoriseerde Forest gordijnsystemen en het ophangen van de gordijnen in de 6.500 hotelkamers van The Venetian betekende maandenlang hard werken in een tempo van 144 kamers per week om alleen al de eerste toren af te krijgen. Hoe kreeg Mason Contract Products deze opdracht eigenlijk in handen? "Met souplesse, stilte en betrouwbaarheid", vertelt Charlie Grady, adjunct-directeur Sales & Marketing van Mason Contract Products, New York. "Ofwel, met de doorslaggevende producteigenschappen van het Forest gemotoriseerde systeem. Dát was de reden waarom we de opdracht kregen. De bijbestelde Forest Touch Control Systems waren de slagroom op de taart". De gehele montage werd in 2007 afgerond en tot heden is er nog geen enkele klacht binnengekomen en werkt alles naar behoren "Een beter bewijs voor de kwaliteit van de Forest producten is er gewoonweg niet", aldus Charlie Grady.

Mason Contract Products is al 20 jaar actief in de hotelbranche. In al die jaren heeft het bedrijf talrijke trends zien komen en gaan. "Op dit moment zien we een beweging naar een esthetischer manier van ophangen van gordijnen bij onze klanten, dichter tegen de ramen aan", vertelt Charlie Grady die eraan toevoegt dat er tegenwoordig veel vraag is naar flat treatments – roman shades and



inside mount treatments in allerlei uitvoeringen. "Een verandering ten opzichte van de traditionele dubbele railsystemen voor overgordijnen en vitrage". Veranderingen die voor Charlie geen probleem opleveren. "Forest Group biedt een brede keuze, topkwaliteit, een concurrerende prijs en de service is fantastisch". 🏠





**De gordijnenbranche koestert Wilma van den Berg als bevrogen vakvrouw die al 18 jaar vakopleidingen verzorgt en boeken schrijft. Haar vakkennis en betrokkenheid bij het wel en wee van de branche**

*Bijzondere raamdecoraties*

## *De Bijzondere Ramen van Wilma van den Berg*

**zijn welhaast legendarisch.**

**En hetzelfde kan gezegd worden van haar opleidingenbedrijf met de weluidende naam Curtains & Drapes.**

**Terug naar de schoolbanken om naar Wilma te luisteren en vooral niets te missen.**

Wilma van den Berg heeft al haar kennis zelf in de praktijk opgedaan. Haar roots liggen in het modevak waar ze na het afronden van haar opleiding is begonnen met het verzorgen van trainingen op het gebied van soft furnishing. Daarna is ze in de raambekleding beland. In ons land is Wilma van den Berg onbetwist specialist op het gebied van gordijnen en confectie. Al 18 jaar lang is zij actief in de branche waar ze een grote bekendheid geniet. Met haar zelfstandige opleidingenbedrijf Curtains & Drapes, dat lessen in Nederland en België verzorgt, is Wilma van den Berg de enige in haar soort. Aan stilzitten en niets doen heeft ze een grondige hekel, zoals blijkt uit haar oeuvre van maar liefst 12 boeken, waaronder 'Bijzondere Ramen'. In dit boek is het merendeel van de daarin beschreven confecties verwerkt op Forest systemen en wordt bijvoorbeeld getoond hoe raambekleding voor een rond raam gemaakt kan worden.





### Theorie en praktijk

“Het grote voordeel van mijn trainingen is dat ze incompany kunnen worden gegeven”, vertelt Wilma van den Berg. “In het bedrijf dus, wat mogelijkheden geeft om de training geheel op maat te maken voor de ondernemer en zijn medewerkers. Dat geldt voor de systemen en de typen stoffen die ze daar verkopen, maar bijvoorbeeld ook voor de formulieren waarop ze hun orders verwerken en ga maar door. De trainingsprogramma’s bestaan meestal uit een theorie- en een praktijkdeel. In dat praktijkdeel worden dan zaken aangeleerd als het inmeten van een raam en ook hoe een rail het beste gebogen kan worden. Door te werken vanuit de praktijk blijft de opgedane kennis het beste hangen, zo is mijn ervaring”.

Bij de training wordt ook ingegaan op het hanteren van de juiste verkoopargumenten. Hoe laat ik mijn klant kiezen uit 3000 verschillende typen stoffen bijvoorbeeld. “Wat bij zo’n brede keuze enorm belangrijk is, is dat de verkoper kan trechteren, zoals ik dat noem. Doe je dat niet dan loop je het risico dat een klant door de bomen het bos niet meer ziet en mogelijk afhaakt. De kunst is nu dat je de klant helpt door gerichte vragen te stellen waarmee je bepaalde soorten stoffen, confectiemethoden en ophangsystemen gaat uitsluiten of weg-

strepen. Met vragen als: wat is het doel van de raamdecoratie (puur decoratief ook moet die ook verduisteren)?, moet de stof maatvast zijn?, etc., breng je al die keuzemogelijkheden terug tot een overzichtelijk geheel. En van daaruit kan de klant dan gaan kiezen op basis van zijn persoonlijke smaak. Met zo’n aanpak houd je de klant vast en zal hij na afloop tevreden zijn over de professionele begeleiding van de verkoper”, aldus Van den Berg.

“Wat niet mag worden onderschat is dat het voor een verkoper in een winkel vaak het zoveelste product is waarin hij of zij zich moet verdiepen. Daarom is het ook zo belangrijk dat je mensen vertrouwd raken met alles wat je als bedrijf verkoopt. Doe je dat niet dan

kun je ook niet verwachten dat je mensen het juiste advies geven. Daarom zorgen wij bij onze trainingen voor een plezierige sfeer en leggen we de cursisten in de watten. Dan blijft de cursus als een fijne herinnering bij de deelnemers hangen, beklijft de kennis beter en zal het aangeleerde eerder in praktijk worden gebracht. Over het algemeen vind ik trouwens dat het kennisniveau van de branche nog wel wat mag groeien. Bijna overal zie je dat goede vakmensen schaars worden en bij de stoffeerdere is dat niet anders”.

### Gordijn Advieslijn

WoonWerk, CBW en leveranciers zijn een advieslijn voor gordijnen gestart. Winkelpersoneel dat zich geconfronteerd ziet met lastige





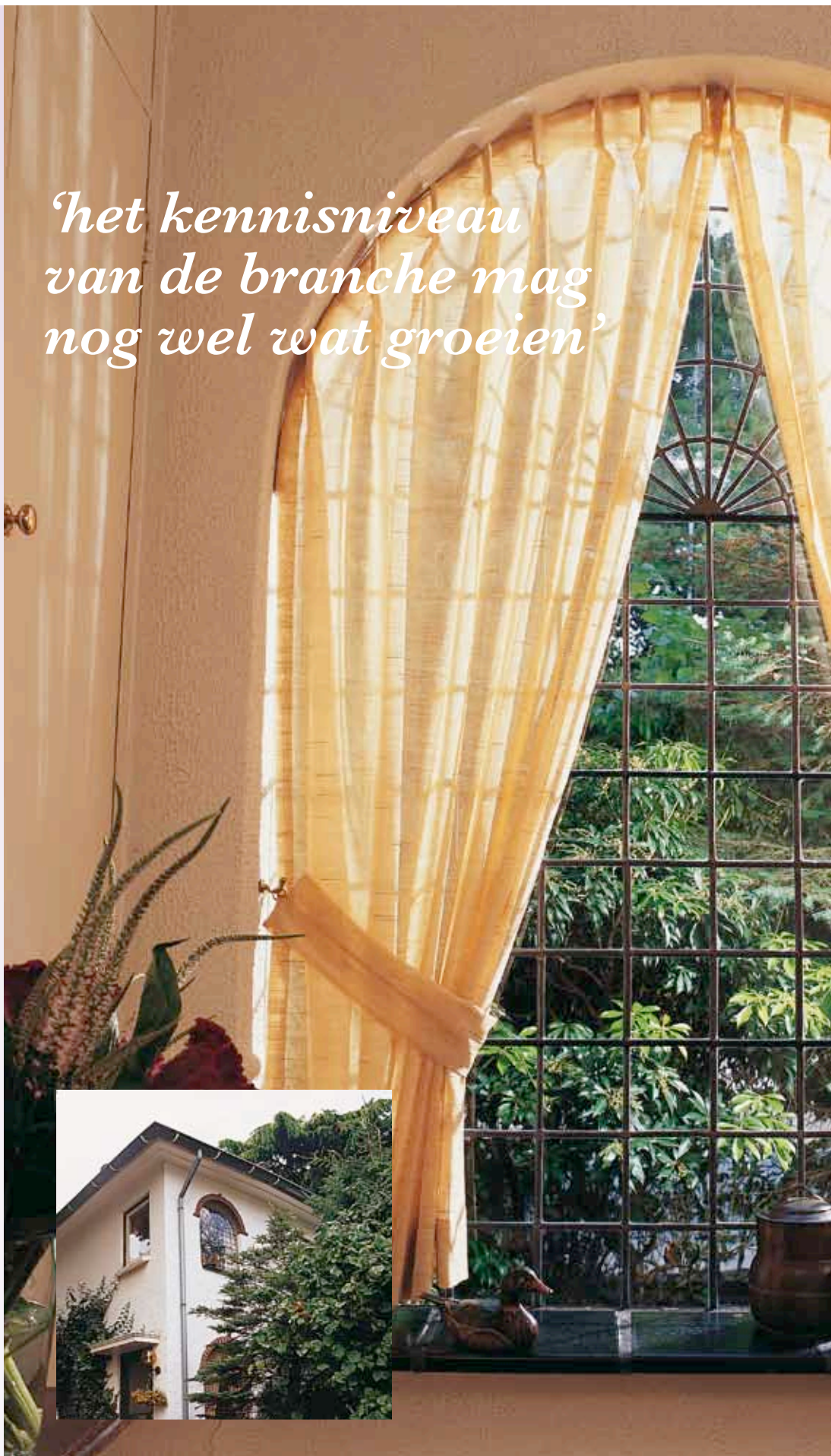
vragen over gordijnen, kan direct de advieslijn bellen op 0900-2345630 (20 cent per minuut), of een e-mail sturen naar [gordijnadvies@woonwerk.org](mailto:gordijnadvies@woonwerk.org). Het is de bedoeling dat winkeliers of hun medewerkers de advieslijn bellen als een klant om specifieke informatie vraagt waar ze niet direct een passend antwoord op weten. Daarnaast kunnen ze ook bij de advieslijn terecht met allerlei eigen vragen die met gordijnen te maken hebben, zoals over de stofsamenstelling of over was- en strijkvoorschriften.

“Wat mij vaak opvalt is de grote onbekendheid bij de consument over de mogelijkheden met raambekleding. Daarom is het erg belangrijk dat het winkelpersoneel vertrouwd is met de verschillende systemen en met de wijze van confectioneren. Want het grootste probleem is nog steeds de communicatie: van consument naar verkoper naar atelier en omgekeerd. Daarom neem ik in de trainingen naast de verkooptechnieken ook steeds meer de andere ondersteunende functies mee, zodat iedereen in het bedrijf van alles goed op de hoogte is. Het risico dat er iets fout gaat in dat communicatietraject is immers groot en wie is dan de schuldige? Vaak is dit laatste nog niet eens het belangrijkste. Het gaat er immers om eerst de klant snel tevreden te stellen en pas daarna te bekijken wie de fout heeft gemaakt. Daar leert iedereen van en loopt het de volgende keer wel goed. Het gaat immers om allerlei vormen zoals ronde ramen, driehoeken, etc. Alles is mogelijk en fouten zijn duur”, aldus Van den Berg.

Vanuit deze betrokkenheid wordt Wilma regelmatig gevraagd om mee te kijken bij een woninginrichter als die bijvoorbeeld een speciaal project heeft binnengehaald.

Daarbij steekt ze haar voorkeur voor Forest DS rail en de CRS roede systemen niet onder stoelen of banken. “Ik vind altijd dat de gordijnen hiermee beter tot hun recht komen. Als er met een hoofdje wordt gewerkt, hangt een gordijn namelijk altijd scheef, omdat het zwaartepunt van het gordijn dan meer naar achteren ligt”.

*‘het kennisniveau van de branche mag nog wel wat groeien’*







## Bijzondere Raamdecoratie

Dit boek biedt creatieve oplossingen. Met mooie foto's en uitgebreide technische uitleg om het gewenste resultaat te bereiken.

Het boek is te bestellen via de site [www.ceboha.nl](http://www.ceboha.nl) of telefonisch bij Boekhandel Ceboha +31(0)30-231 35 20.




### Toegevoegde waarde

Om je als woninginrichter duidelijk te onderscheiden van het doe-het-zelf segment is het belangrijk om extra toegevoegde waarde te leveren, doceert Wilma van den Berg. “En dat kan op het gebied van raambekleding. Wordt dit door de branche niet goed opgepakt, dan bestaat het gevaar dat het middensegment van de woninginrichtingmarkt verdwijnt en in handen komt van de doe-het-zelf branche. Met als risico dat de woninginrichter straks alleen nog maar de bovenkant van de markt bedient. Een veel te smalle basis”, aldus Van den Berg die ook een trend ziet naar het steeds meer inhuren van stylisten om consumenten te adviseren op het gebied van inrichting en kleur. “Ik vind het erg belangrijk dat ook stylisten alles weten van de mogelijkheden van raamdecoratie en op de hoogte blijven van nieuwe ontwikkelingen. Wat dat betreft vind ik het in de markt momenteel wat rustiger. Terwijl het juist nu de tijd is om met innovaties te komen. Een aantal jaren terug was het vouwgordijn systeem (BS system) erg in opkomst en meer recen-

telijk het panelensysteem (PS system). Forest heeft nu de gemotoriseerde roede, de Forest Shuttle en een contract blind systeem (BCS) geïntroduceerd, maar er mag wat mij betreft nog wel wat meer gebeuren.

Mijn 'Grote Gordijnenboek' was erg succesvol met in totaal meer dan 30.000 verkochte exemplaren. Dat zegt wel wat over de grote en voortdurende behoefte aan informatie over raambekleding”. Tijd om op haar lauweren te rusten is Wilma van den Berg voorlopig dan ook niet gegund.

Wilt u meer weten over haar werk kijkt u dan eens op [www.curtainsanddrapes.nl](http://www.curtainsanddrapes.nl) 



*Persoonlijke en langdurige relaties*

## *De bijzondere ondersteuning voor Forest klanten*



Dat een klant bij Forest geen klant maar partner genoemd wordt, is niet voor niets zo. Allereerst omdat wij grote waarde hechten aan persoonlijke en langdurige relaties waar een woord als 'partner' nu eenmaal beter bij past dan 'klant'. Maar ook omdat we er altijd naar streven om sámen het marktaandeel te laten groeien. En met wie werk je nu beter samen dan met een partner? Een kennismaking met de bijzondere manier waarop Forest haar partners ondersteunt.





### Forest partner

Natuurlijk komt niet iedereen zomaar in aanmerking om Forest partner te worden. Naast logische vereisten als bedrijfsomvang, goed ingevoerd zijn op de markt en tal van deskundigheidseisen, vinden wij het ook belangrijk dat onze partners de Forest kernwaarden onderschrijven:

- doen wat je belooft
- leveren van de hoogste kwaliteit in alles wat je doet
- vriendelijk en correct
- samen een hoger doel nastreven

Wordt aan dat alles voldaan dan staat niets het Forest partner worden meer in de weg en kan gebruik worden gemaakt van de bijzondere ondersteuning of support van Forest.

### Support in communicatie

Laten we beginnen bij het leveren van drukwerk en promotiemateriaal. Dat kunnen Forest brochures zijn, of we leveren productinformatie en foto's aan om in de eigen brochure op te nemen. Verder zijn er verschillende Point Of Sale (POS) materialen beschikbaar, waaronder tafeldisplays en monsterborden die de Forest partner in zijn showroom kan aanbrengen. Speciaal voor de beïnvloeders en designers is er bovendien een bijzondere Architectenmap ontwikkeld, met daarin echte tastbare stukjes van de verschillende profielen als overtuigend bewijs van de kwaliteit van de Forest systemen. En verder is er een USB stick in de vorm van een business kaart beschikbaar waar alle productinformatie en een corporate video op is terug te vinden. Natuurlijk biedt ook onze internetsite een compleet overzicht van de verschillende producten (met afbeeldingen) en kunnen de brochures hier worden gedownload. Nieuw is een periodieke e-mailnieuwsbrief waar de partners en andere geïnteresseerden zich op kunnen abonneren om op de hoogte te blijven van de laatste ontwikkelingen op het gebied van raamdecoratie.



### Support in productkennis

Forest kan op verzoek trainingen en seminars komen geven aan zowel de medewerkers als de klanten van de partner. Dat stelt onze partners in staat hun medewerkers van extra kennis over de Forest producten te voorzien en klanten uit te nodigen om een dergelijke training of seminar bij te wonen. Ook het samen bezoeken van specifiers en architecten samen met medewerkers van onze partners is mogelijk, terwijl er tevens teksten beschikbaar zijn voor het maken van specifieke bestekken.

### Support in marketingkennis

Het vertalen van visie, innovatie en durf naar kwalitatieve- en kwantitatieve doelstellingen is een belangrijke ingrediënt voor het marketingbeleid van Forest. Niet wat wij willen maar wat de markt vraagt is uitgangspunt. Instrumenten als 'marketing intelligence' en 'be connected' vormen essentiële voorwaarden voor een professionele marktwerking. Daarbij vervullen onze zakenpartners, afnemers, leveranciers en andere betrokkenen, een belangrijke functie om binnen ons internationale netwerk de juiste product-/marktcombinaties te ontwikkelen en te vermarkten. Naast technische- en productseminars bieden wij onze afnemers marketingworkshops aan waarbij aspecten als businessplannen, imagination, sales, pre- en after-sales, de revue passeren.

Forest producten zijn A-merken en worden door de markt als zodanig herkend, mede door onze indrukwekkende referentielijst ([www.viewontheworld.nl](http://www.viewontheworld.nl)). Het voeren van een A-merk wekt vertrouwen dat tevens afstraalt op de Forest partners. Een effect dat wordt versterkt door de vermelding van het Forest logo op al onze systemen en verpakkingen en, middels unieke lasertechniek, ook op de rails. Als het beste en meest overtuigende middel om kopieën van onze producten direct te kunnen herkennen. Namaak is een hardnekkig probleem waar succesvolle trendsetters in allerlei branches mee te maken hebben. Door alle systemen en onderdelen duidelijk te voorzien van Forest logo's zijn deze echter altijd als zodanig herkenbaar.

### Support in assemblage

Naast het leveren van alle verschillende systemen in de vorm van losse onderdelen is het ook mogelijk dat de producten in huis geassembleerd worden. Bijvoorbeeld voor systemen die de partner zelf niet op voorraad heeft liggen. Maar natuurlijk ook als de capaciteit van de eigen assemblage afdeling niet toereikend is.

U ziet, Forest doet er alles aan om haar partners te ondersteunen en ze daarmee te voorzien van de juiste middelen om de afzetmarkt succesvol te bewerken. 🌱







Laten we bij het begin beginnen. Sinds wanneer is Forest Group Polska actief op de Poolse markt? *“Forest is sinds 1995 actief op de Poolse markt, maar Forest Group Polska is in 2004 in Warschau met haar zakelijke activiteiten begonnen. In de begintijd was de markt nog erg overzichtelijk en hetzelfde gold voor het toenmalige aanbod aan gordijnrails. Wij hebben ons toen vanaf het allereerste begin gefocust op kwaliteit. Allereerst natuurlijk met de kwaliteitsproducten van Forest, maar ook door elke order klein of groot als topprioriteit te behandelen. Wat onze klanten betreft stuurden wij altijd aan op een optimale samenwerking, ondermeer door ze te helpen bij het ontwikkelen van bijzondere oplossingen, zoals gebogen gordijnrails en gemotoriseerde systemen. Tegelijkertijd hebben wij ons aanbod afgestemd op klanten die op zoek waren naar zowel functionele als betaalbare oplossingen. In Polen kwamen de eerste Forest producten al aan het einde van de 90’er jaren op de markt. Ons belangrijkste product, Klick System, kreeg echter steeds meer erkenning. Dat heeft ertoe geleid dat sommige klanten het zelfs alleen maar over ‘KS’ hebben als ze gordijnrails bedoelen.”*



*Forest Group Polska*

## *De perfecte match tussen ramen en gordijnen*

Alle Forest gordijnrailsystemen worden wereldwijd gedistribueerd, verkocht en geïnstalleerd, op dit moment in 75 landen. Naast het hoofdkantoor in Deventer, Nederland, is Forest Group ook gevestigd in de USA en in Polen. Wij wilden wel eens wat meer weten over de Poolse markt voor gordijnrail-systemen. En over de successen van Forest in Polen natuurlijk. Dus gingen we naar Warschau voor een gesprek met Robert Janiszewski, manager van Forest Group Polska.



# “sommige klanten hebben het zelfs alleen maar over ‘KS’ als ze gordijnrails bedoelen”

Wat zorgde ervoor dat de Poolse klanten de voorkeur gaven aan de Forest producten?

“De ligging van Polen binnen Europa was de reden waarom onze eerste decoraties en de manier waarop die werden vervaardigd erg veel op de gangbare Duitse ‘functionele’ oplossingen leken. En nog steeds is de populairste methode het gebruik van een plooi band waaraan de stof met functionele veiligheidshaken wordt opgehangen. Het gebruik van de ‘Klick’ veiligheidshaken, die het mogelijk maken om de stof snel te bevestigen en het gordijn soepel heen en weer te schuiven, heeft onze marktpositie echter aanzienlijk versterkt. Dit ogenschijnlijk kleine detail heeft het werk van veel serviceteams die in hotels en vakantieoord en aan het werk zijn waar een groot aantal ramen zich direct vertaalt in werktijd, aanzienlijk vergemakkelijkt en versneld. Forest was de eerste op de Poolse markt die gordijnrails tot 7 meter lang leverde, waarmee het niet langer nodig was om verbindingen te maken zoals voorheen. Daarnaast is het werk voor de woninginrichters veel gemakkelijker geworden door de Smart Klick haken. De installatietijd van welke KS rail dan ook is aanzienlijk korter als je die vergelijkt met andere rails, zoals bijvoorbeeld met PVC rails waar alleen installatiegaten in zitten”.

Zijn er nog meer voordelen bij het gebruik van de Forest systemen? “Door onze klanten te voorzien van een pakket met rails van 5 of 6 meter lang, kunnen zij gewoon blijven doorverkopen zonder dat ze rekening hoeven te houden met bijkomende kosten zoals je die bij elk transport nu eenmaal tegenkomt. Bovendien kunnen ze nu zelf hun rails buigen of voorzien van een koordmechanisme dat allemaal exact volgens de door de klant bestelde afmetingen. Met services zoals het gebruik van buigapparaten stellen we onze klanten in staat om extra inkomsten te genereren en gebogen rails te leveren die perfect matchen met elk raam en elk gordijn”.

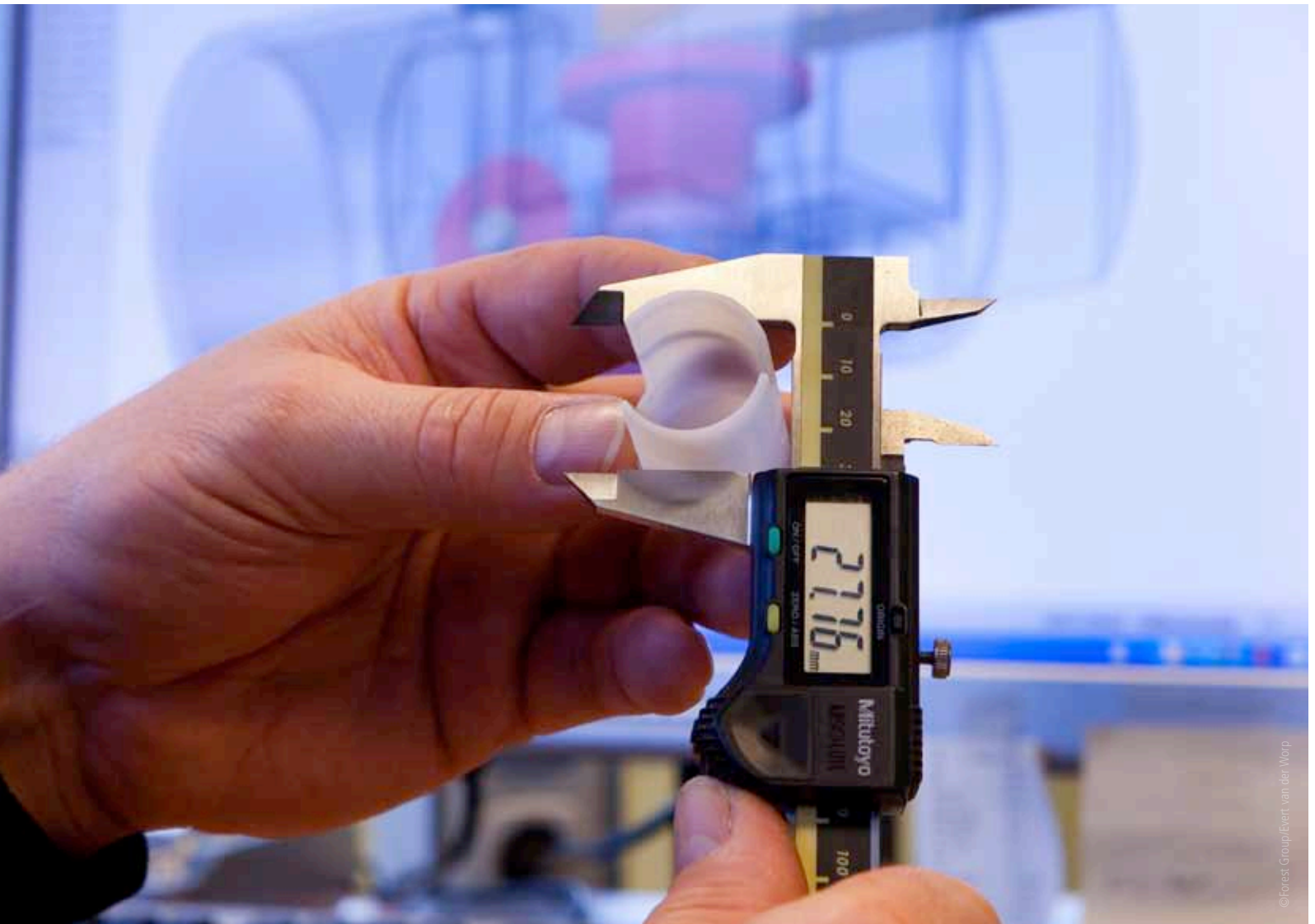
“Alle railtypes die wij op de markt brengen kunnen met standaard bevestigingsmaterialen worden geïnstalleerd, met gebruik van dezelfde houders. Daardoor kan de functionaliteit van de rails op elk gewenst moment worden uitgebreid met bijvoorbeeld een koordmechanisme, zonder dat je daarvoor extra gaten in het plafond of de muur hoeft te boren”.

Hoe moeten de gordijnen worden opgehangen? “Dat is typisch een vraag die regelmatig aan de orde komt tijdens gesprekken tussen interieurontwerpers of woninginrichters en hun klanten. Voor

een goede beslissing is het noodzakelijk om eerst de functie van het raam in kwestie te bepalen. Voor de interieurontwerpers of woninginrichters zijn daarbij de volgende feiten van belang: het glasoppervlak, de blootstelling aan de zon, het gebruiksgemak afgestemd op het gewicht van de stof, en de stijl en sfeer in de ruimte. Ongeacht of de ontwerper of woninginrichter nu werkt in een hotel of een huis, er zal rekening moeten worden gehouden met het individuele karakter van de kamers en de gewoonten van de gebruiker. Zonder twijfel zorgen onze gordijnrailsystemen voor perfecte decoratieve effecten in combinatie met een hoge mate aan functionaliteit. In een goed interieurontwerp zijn onze rails onzichtbaar en merkt de gebruiker alleen het probleemloze, comfortabele gebruik van de soepel en stil schuivende gordijnen. Dag in, dag uit. Moeten er bijvoorbeeld verduisteringsgordijnen aan het plafond worden opgehangen, dan zijn gordijnrails natuurlijk sowieso onmisbaar, omdat ze zorgen voor optimale functionaliteit en echte complete verduistering. Onze KS rails kunnen het gewicht van de stof prima aan, waardoor deze tamelijk zware gordijnen probleemloos, stil en soepel kunnen worden bediend. Dit, gecombineerd met de duurzaamheid van de aluminiumrails en bijbehorende componenten die bestand zijn tegen UV straling, heeft KS tot de perfecte oplossing gemaakt voor al die bedrijven die in Polen hotels en hotelkamers decoreren en stofferen”.

Welke klanten heeft Forest Polska nog meer, behalve hotels? “Woninginrichtingwinkels en ateliers vormen een belangrijk deel van onze klanten. Beide hebben zich de laatste jaren overigens enorm ontwikkeld en zijn veel dynamischer geworden. Zonder kwaliteitsproducten en bijbehorende dienstverlening zoals het kunnen aanbrengen van decoratieve patronen en een hoge kwaliteit van de installatie zelf, tel je hier trouwens niet meer mee. Dat is gewoon de standaard geworden. Bovendien is het publiek erg geïnteresseerd in nieuwe trends en eigentijdse oplossingen. Elektrisch aangedreven oplossingen bijvoorbeeld, met op afstand bedienbare gordijnrails. Ook roman blinds worden steeds populairder. Verder staan veel Poolse bedrijven overal op belangrijke vakbeurzen en vind je hun producten in steeds meer huizen, hotels en andere gebouwen in heel Europa terug. Wij werken graag samen met deze veeleisende bedrijven. We zien die samenwerking als een belangrijke uitdaging waarmee we heel graag aan de slag gaan”.





© Forest Group/Evert van der Worp

*Research & Development*

## *Continue ontwikkelingen van beproefde concepten*



Forest Group Nederland BV is een typisch voorbeeld van een actieve en creatieve organisatie die voortdurend op zoek is naar verbeteringen. Het is dan ook niet verwonderlijk dat productinnovatie als een rode draad door de ondernemingsfilosofie loopt. De zoektocht naar verbeteringen werd in gang gezet met de ontwikkeling van het KS systeem (1992). Vanaf dat moment vond een groot aantal nieuwe vondsten en verbeteringen hun weg naar de markt.





De afdeling Research and Development binnen Forest zou je met een bezetting van twee mensen als ‘klein maar fijn’ kunnen betitelen. Daarmee worden de vaak opvallende prestaties van deze afdeling echter nogal tekort gedaan. Dagelijks zijn ze hier bezig met het ontwikkelen van nieuwe en het verder verbeteren van de huidige systemen. Om de eigen technische mogelijkheden, -inzichten en knowhow verder uit te breiden wordt incidenteel met verschillende externe partijen samengewerkt, elk met hun eigen specialisme. De input voor het werken aan verbeteringen en de ontwikkeling van nieuwe systemen is afkomstig uit feeling met en ontwikkelingen op de internationale afzetmarkten, vragen van klanten en vaak door de eigen medewerkers aangedragen wensen. Samen vormen zij de inspiratiebron voor de productontwikkelaars, die intern regelmatig overleg voeren met de directie en medewerkers van de afdelingen in- en verkoop.

### Eigen patenten

Al die noeste arbeid heeft inmiddels geleid tot verschillende eigen patenten en octrooien verleend aan Forest, terwijl praktisch voortdurend een flink aantal aanvragen voor een patent of octrooi ‘in de wacht staat’. In geval van een patent staat het patentnummer overigens vaak op het desbetreffende product vermeld. R&D medewerker Frans Overmars heeft aan de basis gestaan van de ontwikkeling van het KS systeem van Forest. “Samen met Henk Bosgoed, directeur/eigenaar van de bedrijvengroep Bosgoed Holding, zijn we begin 90-er jaren gaan zoeken naar een goed alternatief voor de tot dan toe door iedereen gebruikte standaard stalen rails”, herinnert hij zich. “Hier is uiteindelijk een systeem uit voortgekomen dat uitblinkt door zijn eenvoud en functionaliteit. Het KS

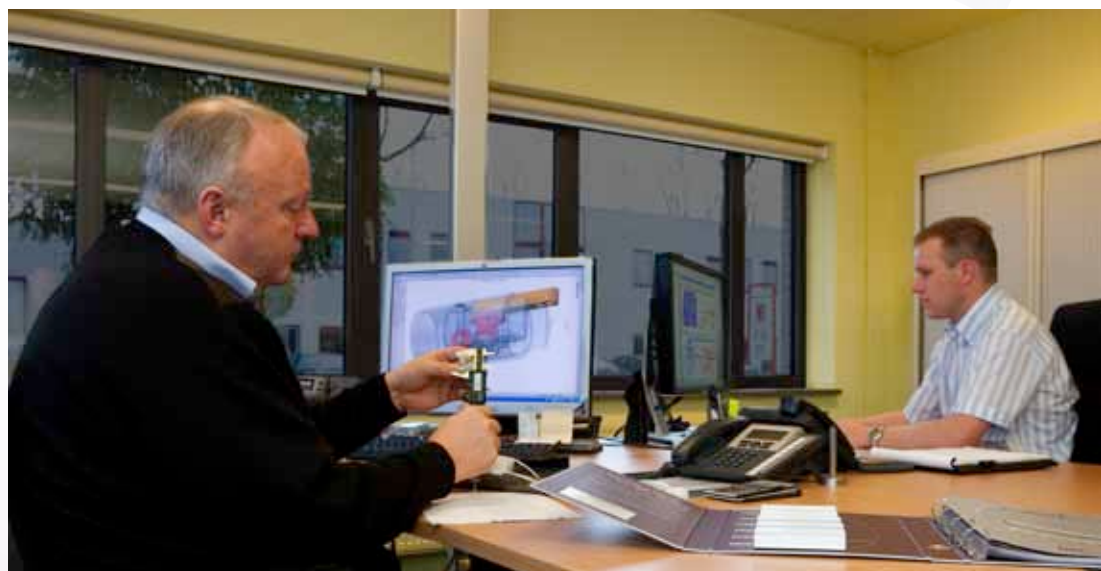
systeem heeft een aluminium rails, is te buigen met één strip, is behandeld met een droge lubricant spray voor het ultieme glijvlak, heeft inklikbare glijders en uitwisselbare smart kliksteunen, en ga maar door. Een echte doorbraak mag ik wel zeggen”.

### Uitgebreid testen

Frans Overmars: “Het ontwikkelen van zo’n systeem begint eigenlijk altijd met een proces van vallen en opstaan en vooral heel erg goed nadenken. Na lang proberen en de nodige misers kom je dan in het stadium van de eerste tekeningen, waarna je aan het maken van het eerste prototype begint, gevolgd door testen, testen en nog eens testen. En ondertussen bijvlijen wat niet goed is, natuurlijk. Om dan tenslotte een nieuw systeem te kunnen presenteren dat doet wat het moet doen en aan de hoge kwaliteitseisen van Forest voldoet. Het leveren van kwaliteit is namelijk een zeer be-

langrijk punt bij Forest en daarom worden alle systemen zeer uitgebreid getest, voordat ze op de markt worden gebracht”.

De aanzet tot innovatie en de daadwerkelijke ontwikkelstappen daarna worden overigens ook vaak bereikt in samenwerking met klanten en leveranciers, in combinatie met het op de voet volgen van trends in de markt en nieuwe ontwikkelingen op het gebied van nieuwe materialen en materiaaltoepassingen. Daarnaast investeert Forest in innovatieve projecten, zoals bijvoorbeeld het huis van de toekomst in Portugal. Hier zijn verschillende gemotoriseerde systemen van Forest te bewonderen. Ook is er onlangs meegewerkt aan een onderzoek van Philips over de toekomst van raamdecoratie in combinatie met nieuwe lichttechnieken. Zo gaat de zoektocht naar verbeteringen bij Forest onverminderd door met alle voordelen van dien voor afnemers en eindgebruikers. 🏠



*De toekomst is allang begonnen...*

## *Domotica biedt meer quality time door high-tech oplossingen*



Stel u voor: onderweg zorgt u er per knopdruk alvast voor dat bij u thuis de buitenlampen branden, de pizza wordt opgewarmd, de gordijnen dichtgaan en de verwarming hoger staat. Nog wat futuristisch vindt u? Nee hoor, zomaar wat voorbeelden van beschikbare techniek. De verzamelnaam van al dit moois luidt domotica; van domus (huis) en tica (telematica). Naast comfort en veiligheid verhogen de hightech oplossingen van domotica de kwaliteit van ons leven en geven ze ons meer quality time, vertelt Corien van Berlo, directeur van de Stichting Smart Homes.

De officiële definitie van domotica is: de integratie van technologie en diensten, ten behoeve van een betere kwaliteit van wonen en leven. En dan zowel in de woning als bij de dienstverlening van buitenaf naar de woning, zo leert ons Wikipedia. Domotica of woningautoma-





tisering klinkt niet alleen comfortabel, maar is dat ook. Ongeacht onze leeftijd dringt het fenomeen quality time ook in ons nuchtere landje door. We willen meer tijd en aandacht besteden aan sfeer en gezelligheid samen met gezin, familie en vrienden. Waardevolle momenten koesteren. Het 'my home is my castle'-gevoel draagt daar aanzienlijk aan bij. Wat is er dan mooier als de techniek meehelpt het eigen huis nog comfortabeler en veiliger te maken door hightech oplossingen van domotica systemen? Systemen die er op hogere leeftijd ook nog eens voor zorgen dat bijpassende zorg- en dienstverlening per knopdruk afroepbaar is wat zelfstandig wonen langer mogelijk maakt?

"Het is een hardnekkige misvatting dat domotica alleen iets voor ouderen zou zijn", steekt Corien van Berlo van wal. "Dat was weliswaar ooit de aanzet voor de stichting Smart Homes, maar is allang achterhaald. Domotica is be-

schikbare comfort- en veiligheidverhogende techniek voor alle leeftijden. Maar de eerlijkheid gebiedt me wel te zeggen dat we in ons land verder zijn met domotica systemen voor seniorenprojecten dan met de high end domotica zoals je die vooral in België en het Midden-Oosten ziet. Nog zo'n misvatting is dat domotica erg duur en complex is. Dat is het namelijk absoluut niet".

### **Slim wonen**

De in 1998 door Corien van Berlo en haar echtgenoot Ad opgerichte stichting Smart Homes is ons nationale kenniscentrum voor domotica en slim wonen. Oorspronkelijke doelen waren het promoten van domotica, het opzetten van demonstratieprojecten en het initiëren van experimenten. Nu, meer dan 10 jaar later, is de stichting Smart Homes een gevestigd aanspreekpunt, kenniscentrum en vraagbaak voor marktpartijen die geïnteresseerd zijn in slim wonen door middel van domotica. In totaal heeft de stichting 12 mensen in dienst en zijn veel partijen, waaronder diverse leveranciers en andere belanghebbenden, lid. Corien van Berlo: "Bij domotica gaat het niet zozeer om de techniek, maar om de leefomgeving en het verbeteren van de kwaliteit van leven. De belangrijkste functionaliteiten die daaraan bijdragen zijn veiligheid, communicatie, toegangscontrole, energimanagement en entertainment. Als Smart Homes spelen wij vaak een belangrijke rol bij het formuleren van de behoefte, het opstellen van het programma van eisen en de projectbegeleiding, waarbij ons project De Slimste Woning van Nederland een belangrijke, voorlichtende rol speelt door alle beschikbare en bewezen technieken die daarin te zien zijn".

### **Slim, slimmer, slimst**

Wat maakt een woning met domotica nu anders dan zonder? Dat hangt natuurlijk allereerst af van het aangebrachte systeem zelf, maar voor een goed begrip zomaar eens wat voorbeelden: nachtverlichting die u in het donker veilig de weg wijst naar de badkamer, automatisch openende en sluitende gordijnen en aan en uit gaande lampen voor een bewoonde

indruk tijdens vakanties, het met één druk op de knop in de nachtstand zetten van de woning (alle elektra uit en het alarm aan), een computernetwerk door het hele huis, zorgalarmering die het mogelijk maakt langer zelfstandig te wonen en ga maar door. Een hoger niveau van veiligheid, comfort, communicatie, informatie, entertainment, energiebesparing, klimaat en zorg - als u dat nodig heeft - kortom. Om al die voordelen overtuigend over te brengen heeft de stichting Smart Homes De Slimste Woning van Nederland gebouwd; een test- en demonstratiewoning waarin vier pijlers zijn geïntegreerd: IFD (Industrieel, Flexibel, Demontabel) bouwen, domotica, duurzaamheid en toegankelijkheid. Daarnaast heeft Smart Homes de 'Slimste Stand' opgezet om op consumentenbeurzen domotica verder te promoten, vertelt Corien van Berlo. "Onze ervaring is dat mensen nog afwachtend zijn. Ze denken dat domotica wel heel erg duur zal zijn en erg ingewikkeld. Om dat uit de wereld te helpen zijn we met de Slimste Stand begonnen".

### **Nog veel te doen**

Vraag een willekeurige aannemer, architect of installateur naar domotica en de kans is groot dat u bot vangt. Er is nog veel onwetendheid over wat domotica nu precies is, laat staan wat de mogelijkheden zijn. Voor de stichting Smart Homes is er dus nog veel te doen, beaamt Van Berlo. "Dat geldt ook voor de bouw. Er is na-



**MRS**<sup>®</sup>  
*Motorized Rod System*



**FOREST**  
DRAPERY HARDWARE

WWW.FORESTGROUP.COM



melijk niet standaard een infrastructuur voor domotica in een woning aanwezig. Bij een raam zou bijvoorbeeld standaard een aansluiting moeten zitten voor een gemotoriseerde gordijnrail. Bovendien wordt er gewerkt met oude normen. De veiligheidsnorm NEN1010 bijvoorbeeld stamt uit het begin van de 60-er jaren, terwijl de overheid alles aan de markt wil overlaten. Uit het Bouwbesluit is bijvoorbeeld al geschrapt dat er standaard een data (telefoon, CAI) lijn wordt aangelegd naar de eerste verdieping. Het is namelijk een illusie dat alles draadloos gaat worden in de toekomst en daarnaast is er nog altijd de behoefte aan stroom, waardoor een infrastructuur noodzakelijk blijft”. Dat betekent dat er voor Smart Homes een belangrijke voorlichtingstaak ligt. “Bijvoorbeeld bij opdrachtgevers om die in staat te stellen hun opdracht beter te formuleren. En bij architecten die daar een rol in kunnen spelen. Ook de aannemer moet worden opgevoed. Domotica vormt nogal eens een sluitpost in de begroting en door zijn onbekendheid met de materie wil een aannemer hier ook niets mee van doen hebben. In de basis is de structuur ook vreemd. Het installatiebedrijf is altijd de onderaannemer, terwijl vanuit de infrastructuur de woning gebouwd kan worden. Dus eerst bepalen wat er in moet komen en dan pas de stenen op metselen!”, aldus Corien van Berlo, die verder de aanpak van consumentenvoorlichting hoog op haar verlanglijstje heeft staan. Want: waar een consument naar toe sturen bij behoefte aan informatie over domotica? De installateur is hier vaak niet op ingericht en het aantal gespecialiseerde bedrijven is beperkt. Van Berlo ziet een taak weggelegd voor de woninginrichters: “zij zouden het platform kunnen gaan vormen voor consumenteninformatie over domotica systemen. In Breda is daar al een voorbeeld van bij een lampenzaak waar ook een shop in a shop domotica zaak is gevestigd”.

### Forest gemotoriseerde systemen & domotica

De meest vooraanstaande softwareplatformen voor domotica systemen zijn op dit moment het Europese Konnex en het Amerikaanse Z-



wave. Beide systemen kennen hun aanhangers in de vorm van fabrikanten die producten ontwikkelen die met een van beide, of met beide, softwareplatformen kunnen worden aangestuurd. Ook de Forest gemotoriseerde systemen kunnen op beide platformen bediend worden. Gezien de ontwikkelingen valt te verwachten dat er straks meerdere systemen naast elkaar zullen blijven bestaan. Voor gemotoriseerde raamdecoratie vormen energiemangement en veiligheid de belangrijkste issues, ook in projecten. Neem bijvoorbeeld een hotel waar, bij het verwijderen van de keycard, de gordijnen automatisch sluiten wat energie helpt besparen. Of veiligheid in de vorm van op gezette tijden open en dichtgaande gordijnen bij mensen die veel op vakantie gaan. Je kunt immers met een tijdschakelaar elke avond simuleren dat er mensen thuis zijn. En tenslotte, gemak in de vorm van het niet meer zelf hoeven openen en sluiten van de raambekleding, ook als er zonlicht naar binnen valt door middel van een sensor, waardoor de meubelen minder snel van kleur verschieten. Forest ziet de nodige voorde-

len in de toepassing van domotica en betreft deze technologie dan ook nadrukkelijk bij haar eigen innovatie- en R&D programma's. Forest zit overigens niet in de Slimste Woning van Nederland, maar wel in het revolutionaire en spraakmakende Huis van de Toekomst in de vallei van Marvão in Portugal. Dit huis dat haar energie betreft van duurzame bronnen als wind- en zonne-energie, biedt een scala aan domotica oplossingen en een verrassend kijkje in de (zeer) nabije toekomst. Want ook hier is de gebruikte techniek gewoon beschikbaar. Middels de handpalm openende en sluitende binnendeuren bijvoorbeeld, toegangscontrole aan de buitendeur op basis van stemherkenning, gesproken commando's om een kopje koffie te 'bestellen', verlichtingssystemen die - dezer dagen heel actueel - drie keer minder energie gebruiken, het vanaf de bank met de stem bedienen van tv en stereo, of het openen en sluiten van gordijnen en zonwering, ga maar door. De mogelijkheden zijn ongekend en nog lang niet uitgeput. Wie pakt de handschoen op? 🤖





*Het Emma Kinderziekenhuis in Amsterdam*

## *Het modernste kinderziekenhuis ter wereld staat in Amsterdam*

Het Emma Kinderziekenhuis in Amsterdam Z.O. is het academisch kinderziekenhuis van het Academisch Medisch Centrum, beter bekend als AMC. Veel kinderen en jongeren met een bijzondere of zeldzame aandoening komen hier terecht, vaak na doorverwijzing vanuit een ander ziekenhuis en uit alle delen van het land. Met de opening van haar nieuwe verpleegafdeling mag het Emma Kinderziekenhuis zich straks het modernste kinderziekenhuis ter wereld noemen.

**Wij spraken met een nauw betrokkene bij dit bijzondere project: Walter van Lier van het gelijknamige project- en adviesbureau.**

Het Emma Kinderziekenhuis gaat flink op de schop omdat de huidige verpleegafdelingen niet meer voldoen aan de eisen van deze tijd. Zo hebben de patiënten en hun ouders behoefte aan meer privacy en is het voor de kinderen die hier worden verpleegd erg belangrijk dat ze in een geruststellende en tegelijk rustgevende en positieve omgeving kunnen verblijven en bezig zijn. Om daarin te voorzien worden de verpleegafdelingen op de 8e etage allemaal verbouwd en opnieuw ingericht. Dat gebeurt in fasen omdat de zorg voor de patiënten natuurlijk gewoon moet doorgaan. Eén voor één rouleren de verpleegafdelingen naar hun nieuwe locatie op de 8e en een deel van de 7e etage; een omvangrijk project dat de naam 'De Metamorfose' heeft gekregen. In De Metamorfose, die over twee jaar helemaal afgrond moet zijn, staan de kinderen samen met hun ouders en de andere gezinsleden centraal. Voor hun herstel is het namelijk van het grootste belang dat het 'gewone' leven van de zieke kinderen zoveel mogelijk doorgaat en dat het contact met de



# 'rails en railsystemen in ziekenhuizen moeten altijd bijzonder sterk en stabiel zijn'

buitenwereld behouden blijft. De gelden om De Metamorfose mogelijk te maken komen van giften en donaties aan de Stichting Steun Emma Kinderziekenhuis AMC en van het Ronald McDonald Huis AMC Amsterdam.

## Indrukwekkende referenties

Walter van Lier Project & Adviesburo in Helmond is gespecialiseerd in hoog kwalitatieve raamdecoratie. Het bedrijf telt 6 vaste medewerkers en kan bogen op meer dan 20 jaar ervaring in het uitwerken en begeleiden van projecten en het leveren en monteren van kwaliteitsproducten op het gebied van raamaankleding en binnen- en buitenzonwering. Een specialiteit is de op maat gemaakte elektrische gordijnrail die in alle mogelijke bochten kan worden geleverd. Op de referentielijst van Walter van Lier prijken namen als Hotel Des Indes in Den Haag, de Universiteit Maastricht, diverse projecten in St.Petersburg in Rusland, de modosalon van de befaamde couturier Mart Visser in Amsterdam, het Academisch Ziekenhuis Maastricht, het Catharina Ziekenhuis Eindhoven, het VU/Academisch Ziekenhuis Amsterdam en dus ook het AMC en het Emma Kinderziekenhuis in het AMC in Amsterdam. Indrukwekkend, inderdaad. Het is dan ook niet verwonderlijk dat Walter van Lier Project- en Adviesburo door het Emma Kinderziekenhuis AMC werd gevraagd om mee te helpen bij dit bijzondere project waarbij naast alle bouw- en verbouwwerkzaamheden de patiënten en hun ouders met de grootste zorg moeten worden (en blijven!) omringd.

## 'Hofleverancier'

De vraag hoe Walter van Lier in contact is gekomen met het Emma Kinderziekenhuis is met een dergelijke referentielijst niet moeilijk te beantwoorden, toch? "Nee, dat klopt. Wij werken al heel veel jaren voor diverse ziekenhuizen waaronder het AMC Amsterdam. Daar beschouwen ze ons zelfs zo'n beetje als 'hofleverancier'. Toen het Emma Kinderziekenhuis begon met het project hebben ze er een designbureau bijgehaald dat de opdracht kreeg ons bedrijf in te schakelen voor alles wat met gordijnen en gordijnrails te maken heeft. We zijn nu bezig met de eerste fase van De Metamorfose in de toren H op de 7e verdieping waar alles medio januari 2010 gereed moet zijn. Daarna duurt het hele project nog twee jaar".

Walter van Lier Project & Adviesburo werkt al jaren met Forest producten. "Ik buig ze over de hele wereld zeg ik wel eens gekserend. Maar even serieus, de Forest producten zijn van topkwaliteit en de samenwerking is meer dan uitstekend. Daarom lag het ook voor de hand dat we hier in het Emma Kinderziekenhuis met Forest producten zouden gaan werken. Vervolgens zijn we met Hunter Douglas gaan praten over de gordijnstoffen, want die moeten in een ziekenhuisomgeving brandwerend zijn. Daar is de keuze gevallen op Ploeg stoffen waardoor alles wat wij hier installeren en ophangen van Nederlands fabrikaat is. Best iets om trots op te zijn, vind ik".

## Sterk en stabiel

Natuurlijk willen we graag weten welke systemen Walter van Lier aan het ziekenhuis gaat leveren. "Wij gebruiken hier verschillende Forest systemen. We hebben gekozen voor FMS, CS en de nieuwe separatierail MTS, mede omdat rails en railsystemen in een ziekenhuis altijd bijzonder sterk en stabiel moeten zijn. En verder passen we nog iets nieuws toe, althans voor in een ziekenhuis. Het gordijn voor de ingang van de éénpatiëntskamers wordt het Forest Flow systeem op de MTS rail geïnstalleerd. Naast extra privacy voor de patiënten en hun ouders, geeft dat een mooier en visueel heel ander aspect. Vooral in deze omgeving. Het Forest Flow systeem staat beduidend plezieriger dan de rechthoekige rechtaan gordijnen zoals je die meestal in ziekenhuizen tegenkomt".

Wat maakt het Emma Kinderziekenhuis nu straks tot het modernste kinderkliniek ter wereld? "Dat heeft enerzijds alles te maken met de totaal nieuwe inrichting en alle nieuwe en uiterst moderne apparatuur. En anderzijds met de raamdecoraties, de kleuren, het licht en de royale privacy voor de patiënten, hun ouders en de andere gezinsleden. Die kleuren en raamdecoraties moeten

## Het Emma Kinderziekenhuis

Het Emma Kinderziekenhuis of EKZ behandelt kinderen en jongeren tot 18 jaar. Alles staat hier in het teken van een goede en zorgvuldige behandeling van de patiënten. Daarnaast worden hier studenten geneeskunde en verpleegkunde opgeleid en vindt wetenschappelijk onderzoek plaats op allerlei gebieden van de kindergeneeskunde. Het EKZ telt 170 bedden verdeeld over 7 verpleegafdelingen: IC Neonatologie voor te vroeg geboren, Zuigelingen (0-1 jaar), Grote Kinderen (1-10 jaar), Tieners (10-18 jaar), Kinderchirurgie (0-12 jaar), Kinderoncologie (voor kinderen met kanker, alle leeftijden) en Intensive Care Kinderen (alle leeftijden). Verder zijn er een Polikliniek voor Kinderen en een Dagziekenhuis voor kortdurend onderzoek en controles.



ervoor zorgen dat de kinderen rustig blijven en toch voldoende gestimuleerd worden om bezig te zijn. Geruststellend, rustgevend en positief stimulerend in één dus. Dat is wereldwijd gezien heel erg bijzonder. Net als de grote aandacht voor privacy. Zo komen er op de éénpatiëntkamers bijvoorbeeld uitschuifbanken zodat ouders bij hun kind op de kamer kunnen blijven slapen. Het is inderdaad heel erg speciaal allemaal. We zijn er dan ook erg trots op dat wij aan dit unieke project mogen meewerken", aldus Van Lier. 🍷



# **Forest**<sup>®</sup> *Shuttle*

Met de SHUTTLE lanceert Forest een nieuwe standaard: ultrastil, aan te sluiten op alle verschillende Domotica systemen en voorzien van unieke, los op te bouwen modules afhankelijk van de bedieningswensen. Uniek is bovendien de 10 jaar garantie op deze motor!

De Forest Shuttle kan met een Z-wave ontvanger worden uitgerust.

De Forest SHUTTLE beschikt over een vrijlooptfunctie, handig bij eventuele stroomuitval.

De Forest Shuttle met het door Forest ontwikkelde Touch Impulse systeem, is zondermeer klaar voor de Domotica revolutie



# THE LAUNCH OF THE FOREST SHUTTLE

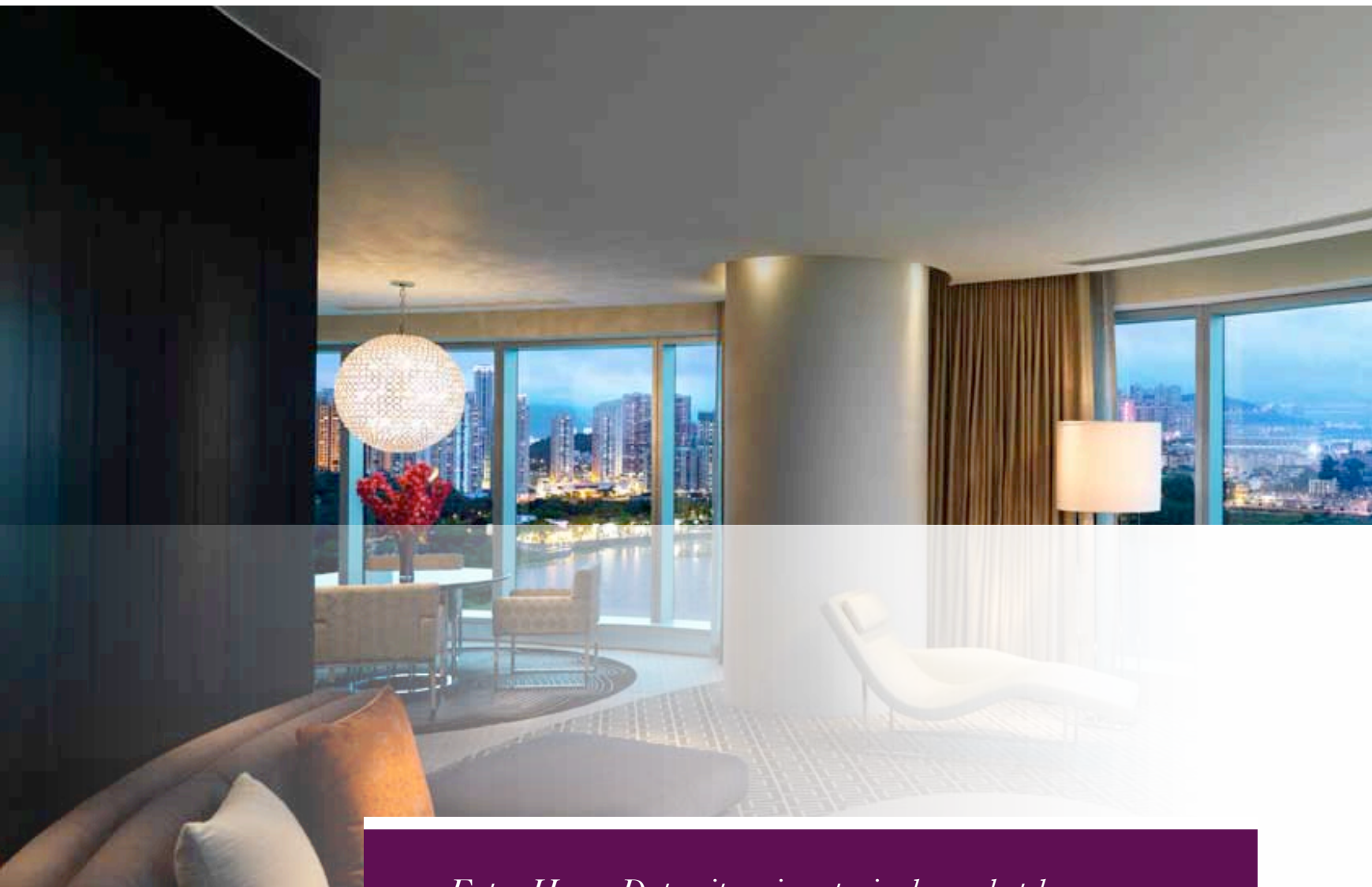
A SMALL STEP FOR FOREST R&D

A GIANT STEP FOR WORLDWIDE  
DRAPERY CUSTOMERS



**FOREST**  
DRAPERY HARDWARE

WWW.FORESTGROUP.NL



*Extra Heavy Duty uitvoering speciaal voor hotels*

# *De Forest Hotel Track; van Canada tot Afrika...*

Textile Trimmings in Vancouver, Canada, is een groothandel en distributeur in hardware voor gordijnen en werkplaatsbenodigdheden voor de woninginrichting- en stofferingbranche. Naast een ruime keuze in de enorme voorraad hardware, kunnen de klanten van Textile Trimmings hun gordijnrails, KS rails en gemotoriseerde rails hier laten voorzien van bijna elke gewenste kleur, op maat laten buigen of geheel laten assembleren.





**Een bijzondere dimensie in de wereld van Forest wordt gevormd door Afrika. Het onmetelijke, mysterieuze continent dat zoveel mensen betovert en nieuwsgierig maakt naar steeds weer nieuwe indrukken en ervaringen. De toeristenbranche vaart daar wel bij en speelt actief in op de vraag naar meer luxe en comfort. Zo ook in Ghana, waar de bekende woninginrichter Eyaqueen Ltd. de voorkeur geeft aan Forest producten.**

“Wij doen al heel erg lang zaken met Forest en we zijn nog steeds erg tevreden”, vertelt Matthew Segal, President van Textile Trimmings. “Niet alleen over de kwaliteit van hun systemen, maar ook over hun perfecte en snelle verzending van wat we bij ze bestellen. En over het hoge percentage aan producten dat ze op voorraad hebben. Er zijn dus geen backorders, wat tegenwoordig erg belangrijk is. Omdat wij in heel Canada leveren aan de meest uiteenlopende klanten, zoals aan de filmindustrie hier in Vancouver, hebben we al de ‘vreemdste’ raamdecoraties gedaan. Dat leverde voor ons trouwens geen enkel probleem op, dankzij de perfecte buigmogelijkheden van de Forest gordijnrails. Forest luistert goed naar wat de markt wil. En dat heeft een gunstig effect op de verschillende systemen die ze nu uitbrengen. Allemaal in dezelfde perfecte kwaliteit!” 🌿

Eyaqueen Ltd., gevestigd in de Ghanese hoofdstad Accra, is een toonaangevend bedrijf in woninginrichting en stoffering, en tevens bekend leverancier van allerlei soorten vloerbedekking, gordijnen, slaapkamers en meubelen. Ghana ligt aan de westkust van Afrika, naast Ivoorkust. Hier bouwde Eyaqueen Ltd. een sterke reputatie op als inrichter en stoffeerder van tal van woningen en spraakmakende projecten, waaronder diverse bekende resorts en hotels. Eyaqueen Ltd. heeft haar leidende positie vooral te danken aan haar hang naar innovatie en haar toekomstgerichte visie, die zich uiten in het verkopen en installeren van tal van nieuwe en eigentijdse producten en materialen. Dit, samen met een sterke nadruk op productkwaliteit, gevoel voor hoogstaand design en een uitstekende service, heeft Eyaqueen Ltd. gemaakt tot wat het nu is: een nationaal opererend en succesvol kwaliteitsbedrijf dat veel aanzien geniet bij tal van bekende, grote opdrachtgevers.

Directeur/eigenaar, de heer Nii Afutu Neequaye, vertelt graag over zijn bedrijf. “Wij hebben onze magazijnen in Accra en winkels in Adabraka in Accra en Ahodwo in Kumasi, de op één na grootste stad van Ghana die wat meer landinwaarts ligt”. Uit zijn antwoord op onze vraag naar hoe de woninginrichtingmarkt zich hier ontwikkelt, blijkt dat marketing en tv reclame ook in Afrika zijn doorgedrongen en architecten en interieurontwerpers bewust maken van het belang van kwaliteitsproducten in

de hotel- en projectenmarkt. “Wij spelen daar actief op in door regelmatig groepen architecten en woninginrichters hier te ontvangen en ze op de hoogte te brengen van het laatste nieuws op het gebied van hardware. Want ook hier in Ghana worden momenteel veel huizen en hotels gebouwd en opgeleverd, waar voldoende budget is om kwaliteitsproducten aan te kunnen schaffen. Hoewel de kloof tussen arm en rijk in dit land wel erg groot is”, aldus de heer Neequaye.

Op de lijst van bekende opdrachtgevers prijkt ondermeer de Ghanese regering die haar splinternieuwe regeringsgebouw liet inrichten door Eyaqueen, dat hier de Forest CRS-KS en FMS Motorized systemen toepaste. “Forest producten zijn de beste die ik ooit heb gebruikt. Dat geldt voor de producten zelf, voor de installatie en voor het bedrijf achter deze producten”, aldus een enthousiaste Neequaye. “Wat niet wegneemt dat we de architecten en interieurontwerpers moeten blijven vertellen wat er allemaal mogelijk is en waarom de productkwaliteit zo enorm belangrijk is”. En de toekomst van zijn bedrijf? Hoe ziet de heer Neequaye die? “Natuurlijk zitten wij hier, net als bijna elk ander land, nu nog volop in de crisis. Dat geldt ook voor de retailsector in onze branche. Maar als we dat eenmaal achter ons hebben gelaten, zien we volop nieuwe kansen. Niet alleen in Ghana, maar ook daarbuiten. Zoals in Kenia waar we nu ook al leveren”. 🌿



## Radisson SAS Hotel Hasselt Chique hotspot in Hasselt


Het Radisson SAS Hotel Hasselt \*\*\*\* bevindt zich in de TT toren in één van de bekendste winkelcentra in het Belgische Hasselt. Het op de begane grond en de eerste 12 verdiepingen gelegen hotel wordt omringd door trendy boetiekjes, culturele hotspots, charmante restaurants en mooie architectuur. Dezer dagen voorziet Interieur Pièce Unique te Hasselt de uitbreiding van het hotel op de drie nieuwe verdiepingen van de TT toren van nieuwe gordijnen opgehangen aan Forest gordijnrailsystemen.

Hasselt, op korte afstand van grote steden als Brussel en Antwerpen gelegen, is gemakkelijk over snelwegen bereikbaar en biedt een grotendeels autovrij centrum waar het heerlijk relaxed shoppen, flaneren en uitgaan is. De stad biedt diverse – en nabij het hotel gelegen - bezienswaardigheden als de Japanse Tuin, het Nationaal Jenever Museum en het Modemuseum. Centraal in het centrum ligt de Grote Markt, drukbezocht door haar vele cafés, restaurants en gezellige terrassen en dè plek om te zien en gezien te worden. Ook om Hasselt heen is veel te zien en te beleven met het Plopsa Indoor Thema Park, het autoracecircuit Zolder, het Bokrijk openlucht museum, het Maasmelchelen Outlet Shopping Village en het kasteel Landencommanderie Alden Biesen.

De 126 hotelkamers en 2 suites in het Radisson SAS Hotel Hasselt zijn bijzonder comfortabel, beschikken over alle eigentijdse voorzieningen en bieden een uniek en tevens stijlvol interieur, mede door het kunstzinnig op de muren aangebrachte werk 'Huwelijk van Arnolfini' van de Belgische schilder Jan van Eyck. In het restaurant van het hotel kunnen gasten heerlijk dineren en in de sfeervolle hotelbar genieten van een lekker drankje. Ook zijn er vier volledig uitgeruste vergaderzalen. De hotelgasten kunnen heerlijk ontspannen in de fitness club Passage Fitness First, die eveneens in de TT toren is gevestigd en kunnen bovendien kosteloos terecht in de sauna en het solarium.

### Interieur Pièce Unique

Momenteel ondergaat de TT toren een uitbreiding in de hoogte met 3 nieuwe verdiepingen (etages 17,18 en 19). Deze nieuwe etages zullen door Hotel Radisson SAS Hasselt worden ingericht met vergaderzalen, een lounge bar en de kantoren van het hotel. Het aanbrengen van de gordijnen op deze 3 verdiepingen is in opdracht gegeven aan het bedrijf Interieur Pièce Unique uit Hasselt. In een later stadium zal dit bedrijf ook de hotelkamers van nieuwe gordijnen en gordijnrails voorzien. Interieur Pièce Unique is gespecialiseerd in alle vormen van projecten aangaande stoffering en raamdecoratie, waaronder in de horeca en in winkels.

Wat de gordijnen betreft kan men bij Interieur Pièce Unique terecht voor alle soorten overgordijnen, vouwgordijnen, paneelgordijnen, glasgordijnen, rolgordijnen, jaloezieën en lamellen, en natuurlijk ook voor gordijnrails. Interieur Pièce Unique biedt een brede keuze aan gordijnrails en gordijnrailsystemen waarbij hoge kwaliteit en een lange probleemloze levensduur voorop staan. Voor de uitbreiding van het Hotel Radisson SAS Hasselt werd in overleg met de opdrachtgever gekozen voor een brede range aan Forest systemen. Zoals Forest FMS gemotoriseerde systemen, het DS design system, het CCS corded contract system, het CKS corded klik system met het RDS ripple-fold drapery system en de RDS easy snap systemen. Na afronding van dit project starten de onderhandelingen over de hotelkamers. Gelet op de goede resultaten en positieve ervaringen is de kans zeer aannemelijk dat Interieur Pièce Unique ook dan weer een selectie uit de Forest gordijnrailsystemen zal toepassen. 

## Slapen als





# een echte rockster...



Kenmerkend voor de Hard Rock Café keten zijn de rock & roll posters, de rock & roll muziek die er continu wordt gedraaid en de grote collectie Hard Rock memorabilia, verkrijgbaar in de Hard Rock Café webshop. De Hard Rock Hotels voegen daar een extra dimensie aan toe: Sleep like a Rockstar. Zoals in het Hard Rock Hotel Macau. Daar, in The City of Dreams, opende dit hotel in juni 2009 haar deuren. Het was een instant succes. Het Hard Rock Hotel Macau herdefinieerde het overnachten in een hotel en gaf het verblijf aldaar een bijzondere dimensie. Schitterende vergezichten, exotisch design en de allernieuwste trends in comfort en technologie zorgen voor een bijzonder luxueuze sfeer. In het Hard Rock Hotel Macau beleven de gasten de rock & roll lifestyle van nabij met party's en amusement in de Wave Pool Bar.

Het bedrijf dat tekende voor het leveren en aanbrengen van de zonwering en gordijnen in het Hard Rock Hotel Macau is het in 1906 opgerichte Turner Brothers uit Sydney, Australië. Turner Brothers ontwerpt, levert en installeert

*Projecten op de meest exotische locaties*

## *...van België tot Australië...*

**Wie wil dat nu niet? Het opwindende leven leiden van een rockster die avond aan avond het publiek in extase brengt? Is het dan eindelijk tijd om naar bed te gaan dan gebeurt dat natuurlijk in stijl.**

**In een comfortabel Hard Rock Hotel voorzien van Forest gordijnrails.**

binnen- en buitenzonwering, gordijnen en stofwering. Daarnaast ontwerpen, vervaardigen en installeren ze systemen voor de bediening van de verlichting en remote control systemen voor gordijnen en zonweringen. Turner Brothers werkt al jaren met de producten van Forest Group Nederland BV en dat naar volle tevredenheid, zoals directeur/eigenaar Scott Turner vertelt: "Onze klanten zijn voornamelijk hotels met vestigingen over de hele wereld. Voor hen verzorgen we alles op het gebied van binnen en buitenzonwering en gordijnen. Daarbij werken

we bij voorkeur samen met gerenommeerde partijen. Zo is Forest onze vaste leverancier voor gordijnrailsystemen".

Door de samenwerking met het internationaal opererende Turner Brothers zijn al verschillende bekende projecten met Forest gordijnrailsystemen ingericht. Zoals, naast het Hard Rock Hotel in Macau, ook het GrandHyatt Macau, Crown Melbourne, W Malediven en het ParkHyatt in Sydney. Recent is daar het Aldina Hotel in Berlijn, Duitsland, aan toegevoegd. 🏠





*Opwindend, spannend en vol kansen*

*...tot de Russische hoofdstad.*

Derk Sauer was de eerste Nederlandse zakenman die de toekomstkansen in Moskou al in 1989 onderkende. In 1992 begon hij er samen met Annemarie van Gaal de uitgeverij Independent Media, uitgever van ondermeer de krant 'The Moscow Times' en de Russische 'Cosmo'. In 2005 verkochten ze het bedrijf voor 142 miljoen euro aan uitgever Sanoma. Eén van de vele succesverhalen die model staat voor de enorme kansen die Moskou echte entrepreneurs biedt. Onder hen Forest Group Nederland BV.







## Hilton Moscow Leningradskaya Hotel

### Forest in Russia

Alleen al Moskou is een wereld op zich. Met rond de 14 miljoen inwoners, waarvan overigens zo'n 2 miljoen niet als inwoner staan geregistreerd, en een paar miljoen zakenmensen die de stad dagelijks aandoen, kom je al aardig in de buurt van het Nederlandse inwonersaantal. Moskou is een echte wereldstad vol luxe, met modieuze geklede mensen, schitterende winkels en een wagenpark waar de echte liefhebber van watertandt. Al die exclusieve auto's zijn trouwens goed te bekijken omdat het verkeer, net als in alle andere wereldsteden, ook hier vaak hopeloos en rijndik in een van de talrijke files stilstaat. De uitdrukking 'het geld moet rollen' heeft hier een bijzondere betekenis, wat ondermeer valt af te lezen aan de vele, in exclusieve designerkleding gestoken, Russen en Russinnen die het straatbeeld bepalen. Het is daarom niet verwonderlijk dat alle vooraanstaande modehuizen en cosmetica- en lifestyle merken hier hun shops en flagship stores hebben. Ook de restaurants en hotellerie laten zich niet onbetuigd. Neem alleen al het Hilton Moscow Leningradskaya hotel (5 sterren) aan de Kalanchevskayastraat 1/40. Dit hotel is gevestigd in een van de zeven beroemde Stalin torens, ligt op loopafstand van het Leningradskiy spoorwegstation en bevindt zich in de directe nabijheid van het Rode Plein en het Kremlin.



### 2500 meter aan KS rails

In Moskou doet Forest Groep Nederland BV zaken met de firma Piedmonte Tex, de bekende plaatselijke specialist in raamdecoraties en op maat gemaakte gordijnen. Dit bedrijf maakte en installeerde de gordijnen voor het Hilton Moscow Leningradskaya hotel en paste voor de bevestiging ervan Forest gordijnrails toe. Uiteindelijk werden ongeveer 400 ramen met behulp van 5.000 pluggen voorzien van in totaal 2.500 meter aan Forest KS gordijnrails. Elk raam telt twee profielen waar overgordijnen en vitrage aan hangen. De Onderhouds-afdeling van het hotel weet de kwaliteit van de Forest KS gordijnrails inmiddels op waarde te schatten, verheugd als ze zijn over de soepele, geruisloze en gemakkelijke wijze waarop al die gordijnen, met een gemiddelde lengte van ruim 3 meter, elke dag weer geopend en gesloten kunnen worden. 🛠️

Nederlandse ondernemers die op zoek naar zakelijk succes in Moskou neerstrijken, hebben een belangrijke medestander in de Russen zelf. Die zijn namelijk minstens zo ambitieus, willen meedoen in de wereld van het grote geld en het internationale zakendoen en hebben daar veel voor over. Bovendien willen ze de economische hoogtijdagen uit de tijd dat Vladimir Poetin nog president was, vasthouden en de huidige economische crisis zo snel mogelijk achter zich laten. Ook hier geldt echter dat alleen de volhouder wint. De ondernemer die erin slaagt de Russen voor zijn product, dienst of idee te winnen en die de verschillen in mentaliteit en de complexe manier van zakendoen succesvol overwint, ziet een praktisch onbegrensde markt voor zich van maar liefst 140 miljoen inwoners in een onmetelijk land. Een land zo groot dat je er alleen met een stapsgewijze aanpak verder komt.







*Het motto van Forest:*

*Alleen met kwaliteit kun je het onderscheid maken!*

Het leveren van superieure kwaliteit is een belangrijk begrip binnen de gehele Forest organisatie. “Met kwaliteit kun je jezelf onderscheiden”, aldus de gevleugelde uitspraak van Forest oprichter Henk Bosgoed. Een opmerking die binnen Forest Group Nederland BV nog niets aan actualiteit heeft ingeboet, zoals blijkt uit de volgende voorbeelden.

Dat kwaliteitsbewust denken en handelen begint al bij binnenkomst van een order en onze belofte om de afnemer, die wij bij Forest steevast partner noemen, binnen één werkdag een orderbevestiging te sturen. Is deze door de partner goedgekeurd, dan worden de bestelde goederen binnen 8 werkdagen gereed gemeld voor transport. Naar keuze kan

de partner de goederen dan zelf komen ophalen of Forest verzorgt als service het transport voor de partner.

Minstens zoveel zorg wordt besteed aan de verpakking. Al onze verpakkingen, of ze nu van kunststof, hout of karton zijn, zijn van de hoogste kwaliteit. Bij onze decoratieve roeden hebben we er





zelfs voor gekozen om ze individueel te verpakken in plastic kokers om ook maar het geringste risico van een beschadiging al op voorhand uit te sluiten. Maar we gaan nog verder: zo is het hout van de kisten waarin onze exportgoederen in de lengte worden verpakt, speciaal behandeld tegen ongedierte. Daar voegen we zelfs een officieel certificaat van bij, mede omdat in bepaalde regio's dergelijke certificaten vereist zijn. En natuurlijk zorgen wij ook voor alle benodigde exportdocumenten, vrachtbrieven en andere eventueel verlangde documenten voor onze partners.

### Continue kwaliteitscontroles

Forest kent een waterdicht systeem van continue kwaliteitscontroles van de verschillende producten. Zo beschikken we voor de gemotoriseerde systemen bijvoorbeeld over een duurttest opstelling. Of worden de aluminium rails zowel op de coating als op de legering gecontroleerd. Dat laatste, die controle op de legering, is samen met het afkoelingsproces van het grootste belang. Alleen de juiste legering maakt het namelijk mogelijk om de rail straks zonder problemen te kunnen buigen. Voor de kwaliteitscontrole van onze producten gebruiken we een laser. Op korte termijn zal Forest er overigens ook toe overgaan om alle profielen middels lasertechniek van het logo en productienummer te voorzien. Hiermee zijn producties altijd traceerbaar. Overigens krijgen alle rails ook nog een aparte behandeling met een speciale lubricant spray waardoor de glijders soepel en geruisloos in de rails blijven glijden.

### Uitwisselbaar

Een belangrijk aspect van de superieure kwaliteit van de Forest producten is de uitwisselbaarheid van de onderdelen. Zo kan bijvoorbeeld bijna elke plafondsteun op alle Forest systemen worden toegepast. Ook aan de levensduur wordt gedacht: veel kunststofonderdelen worden van een speciaal soort kunststof gemaakt die niet verouderd en een zeer hoge hardheid heeft.

Het zijn allemaal voorbeelden van het kwaliteitsbewust denken en handelen binnen Forest Group Nederland BV, getrouw het motto van oprichter Henk Bosgoed: met kwaliteit kun je jezelf onderscheiden. Waarvan akte. 🍷







*Probleemloos buigen*

## *Hoogwaardig aluminium en elastische poedercoating*

Forest gordijnrails zijn gemaakt van hoogwaardig, zeer stabiel aluminium en onderscheiden zich door hun hoge kwaliteit en perfecte afwerking. Deel van het productieproces is het chromateren van de rails, nodig voor het kunnen opbrengen van de hoogwaardige, elastische poedercoating waardoor de rails probleemloos gebogen kunnen worden. Forest railsystemen zijn UV-bestendig en verkleuren niet. Zo worden de glijders twee jaar lang getest door ze bloot te stellen aan een temperatuur van 100 graden Celsius zonder dat verkleuring optreedt. Op basis hiervan hanteert Forest een lange garantietermijn. 🏠









# Product overzicht

Forest heeft overzichtelijke brochures en folders van het leveringsprogramma.  
Voor meer informatie en downloads bezoekt u de website [www.forestgroup.nl](http://www.forestgroup.nl).

